



UNIVERSIDAD NACIONAL
AUTÓNOMA DE MÉXICO



FACULTAD DE ESTUDIOS
SUPERIORES ZARAGOZA

**COMISIÓN LOCAL DE SEGURIDAD
DE LA FACULTAD DE ESTUDIOS SUPERIORES ZARAGOZA**

PROTOCOS DE SEGURIDAD EN CASO DE SINIESTROS

*¡Todos
Somos
FES Zaragoza!*

SEPTIEMBRE 2012

ACTUALIZADO 11 DE AGOSTO 2021



ÍNDICE

ACTIVACIÓN DEL COMITÉ INTERNO DE PROTECCIÓN CIVIL (CIPC) _____ 2

PROTOCOLO EN CASO DE EVACUACIÓN _____ 3

PROTOCOLO EN CASO DE ACCIDENTE Ó LESIÓN _____ 4

PROTOCOLO EN CASO DE ACCIDENTE Ó LESIÓN A PÚBLICO EXTERNO _____ 5

PROTOCOLO DE ACTUACIÓN ANTE PAQUETE U OBJETO EXTRAÑO _____ 6

PROTOCOLO DE ACTUACIÓN PARA PRESERVAR EL LUGAR DONDE SE EFECTUÓ UN HECHO ILÍCITO _____ 7

PROTOCOLO DE ACTUACIÓN EN SITUACIÓN DE INMINENTE RIESGO DE AUTOLESIÓN O SUICIDIO _____ 8

PROTOCOLO EN CASO DE FUGA DE GAS _____ 9

PROTOCOLO EN CASO DE INCENDIO _____ 10

PROTOCOLO EN CASO DE AMENAZA DE BOMBA _____ 11

PROTOCOLO EN CASO DE SISMO _____ 12

PROTOCOLO EN CASO DE ACTO DELICTIVO _____ 13

PROTOCOLO EN CASO DE ROBO O FALTANTES DENTRO DE LA FACULTAD _____ 14

PROTOCOLO EN CASO DE AGRESIÓN DE GRUPOS AL EXTERIOR DE LA FACULTAD _____ 15

PROTOCOLO ANTE LA AGRESIÓN DE GRUPOS AL INTERIOR DE LA FACULTAD _____ 16

PROTOCOLO EN CASO DE PERSONA NO LOCALIZADA Y ES PARTE DE LA COMUNIDAD UNIVERSITARIA _____ 17

PROTOCOLO EN CASO DE PERSONA QUE NO RECUERDA SUS DATOS, IDENTIDAD Y DOMICILIO _____ 18

PROTOCOLO DE EXTORSIÓN TELEFÓNICA A LA COMUNIDAD EN LA FACULTAD _____ 19

PROTOCOLOS PARA EL CASO DE PRESENCIA Y USO DE ARMAS DENTRO DE LA FACULTAD:

 SOSPECHA RAZONADA _____ 20

 HALLAZGO DE ARMA _____ 21

 POSESIÓN O PORTACIÓN DE ARMA _____ 22

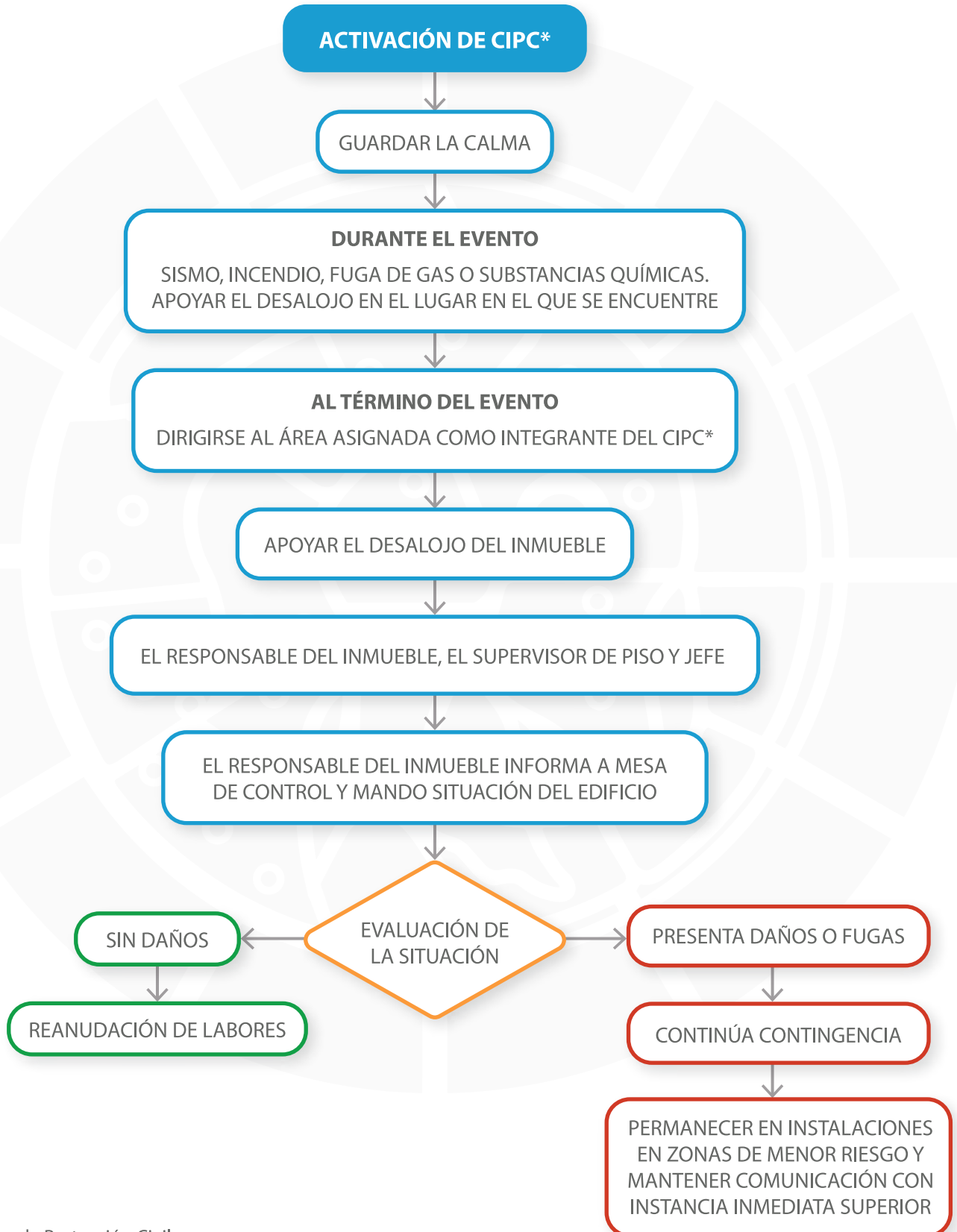
 AMENAZA O USO DE ARMA _____ 23

PROTOCOLO DE ACTUACIÓN ANTE INUNDACIÓN POR TORMENTA DENTRO DE LA FES ZARAGOZA _____ 24

PROTOCOLO DE ACTUACIÓN PARA EVENTOS EN LAS INSTALACIONES DE LA FES ZARAGOZA _____ 25

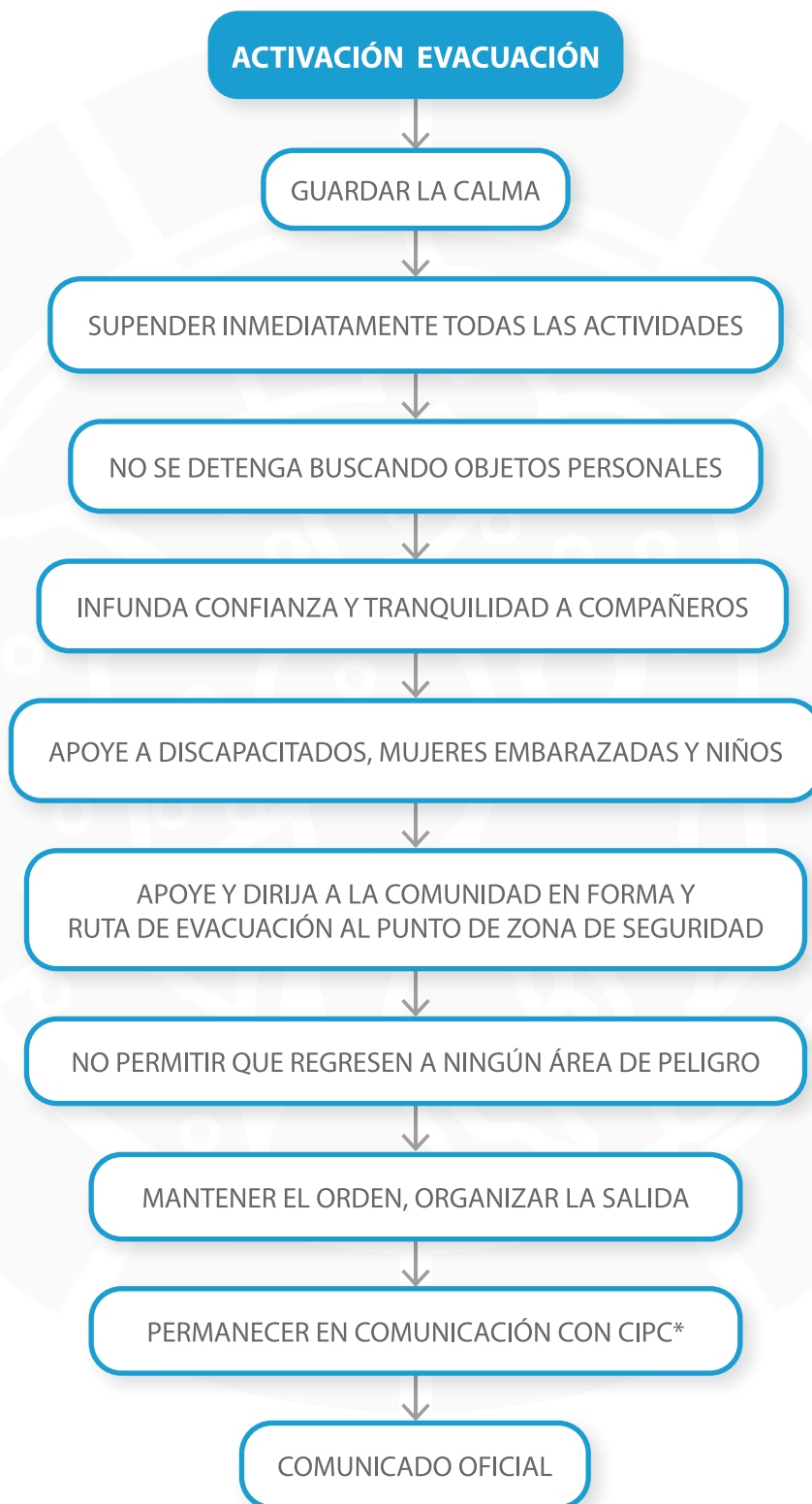
PROTOCOLO PARA LA ATENCIÓN DE URGENCIAS MÉDICAS DENTRO DE LA FES ZARAGOZA _____ 26

ACTIVACIÓN DEL COMITÉ INTERNO DE PROTECCIÓN CIVIL (CIPC)



* Comité Interno de Protección Civil

PROTOSCOLO EN CASO DE EVACUACIÓN



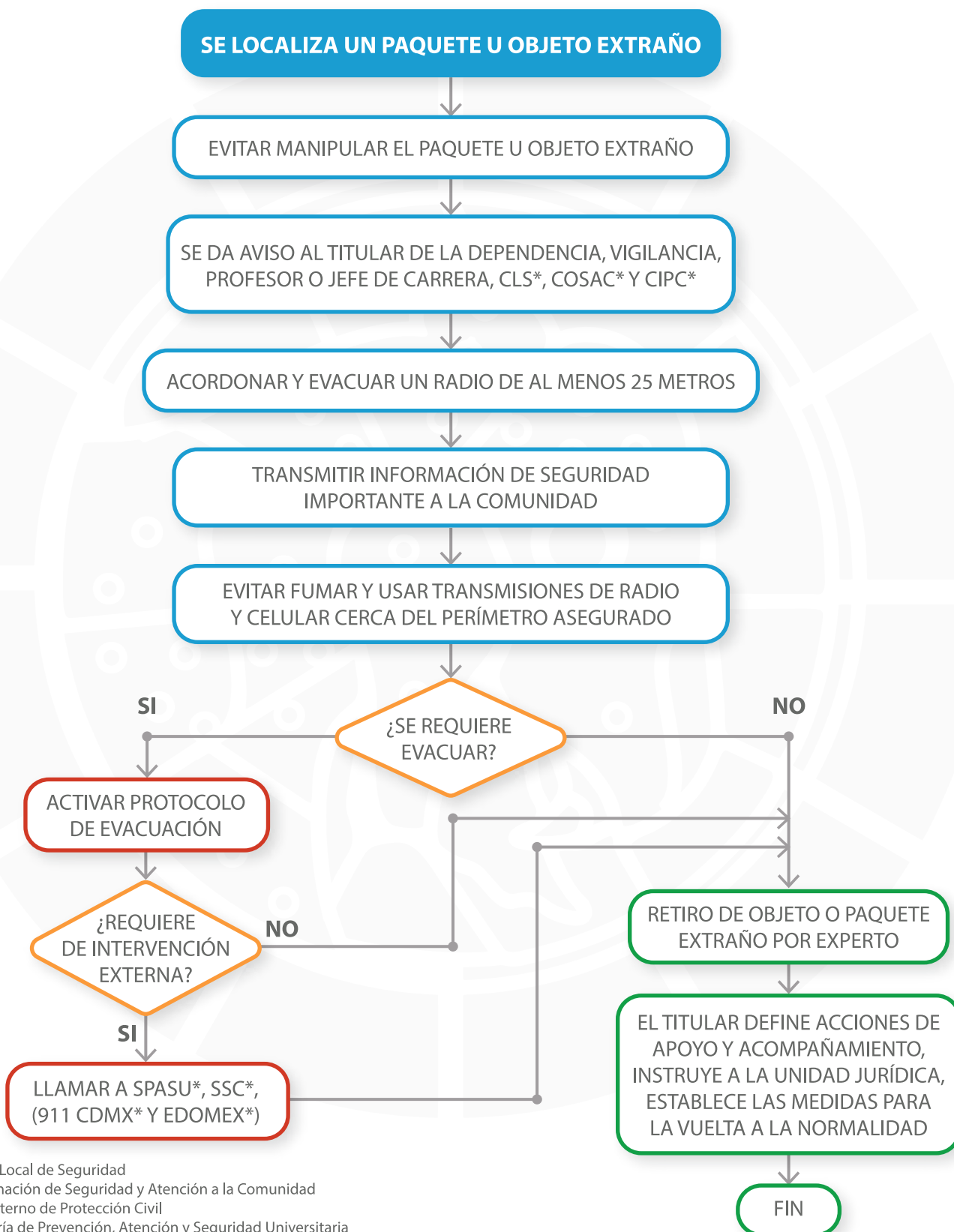
PROTOSCOLO EN CASO DE ACCIDENTE Ó LESIÓN



PROTOCOLO EN CASO DE ACCIDENTE Ó LESIÓN A PÚBLICO EXTERNO

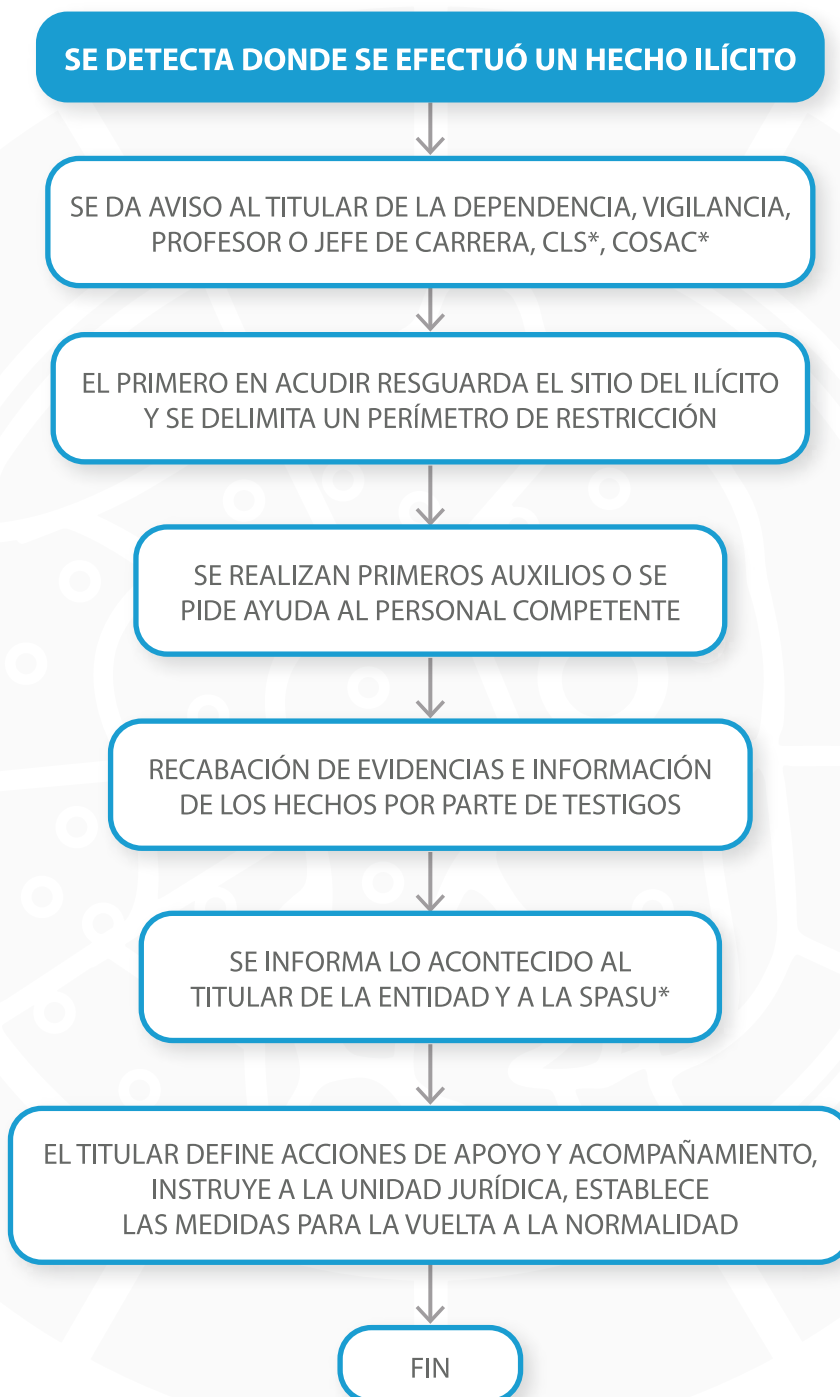


PROTOSCOLO DE ACTUACIÓN ANTE PAQUETE U OBJETO EXTRAÑO



*CLS = Comisión Local de Seguridad
*COSAC= Coordinación de Seguridad y Atención a la Comunidad
*CIPC= Comité Interno de Protección Civil
*SPASU= Secretaría de Prevención, Atención y Seguridad Universitaria
*SSC= Secretaría de Seguridad Ciudadana
*CDMX= Ciudad de México
*EDOMEX= Estado de México

PROTOSCOLO DE ACTUACIÓN PARA PRESERVAR EL LUGAR DONDE SE EFECTUÓ UN HECHO ILÍCITO

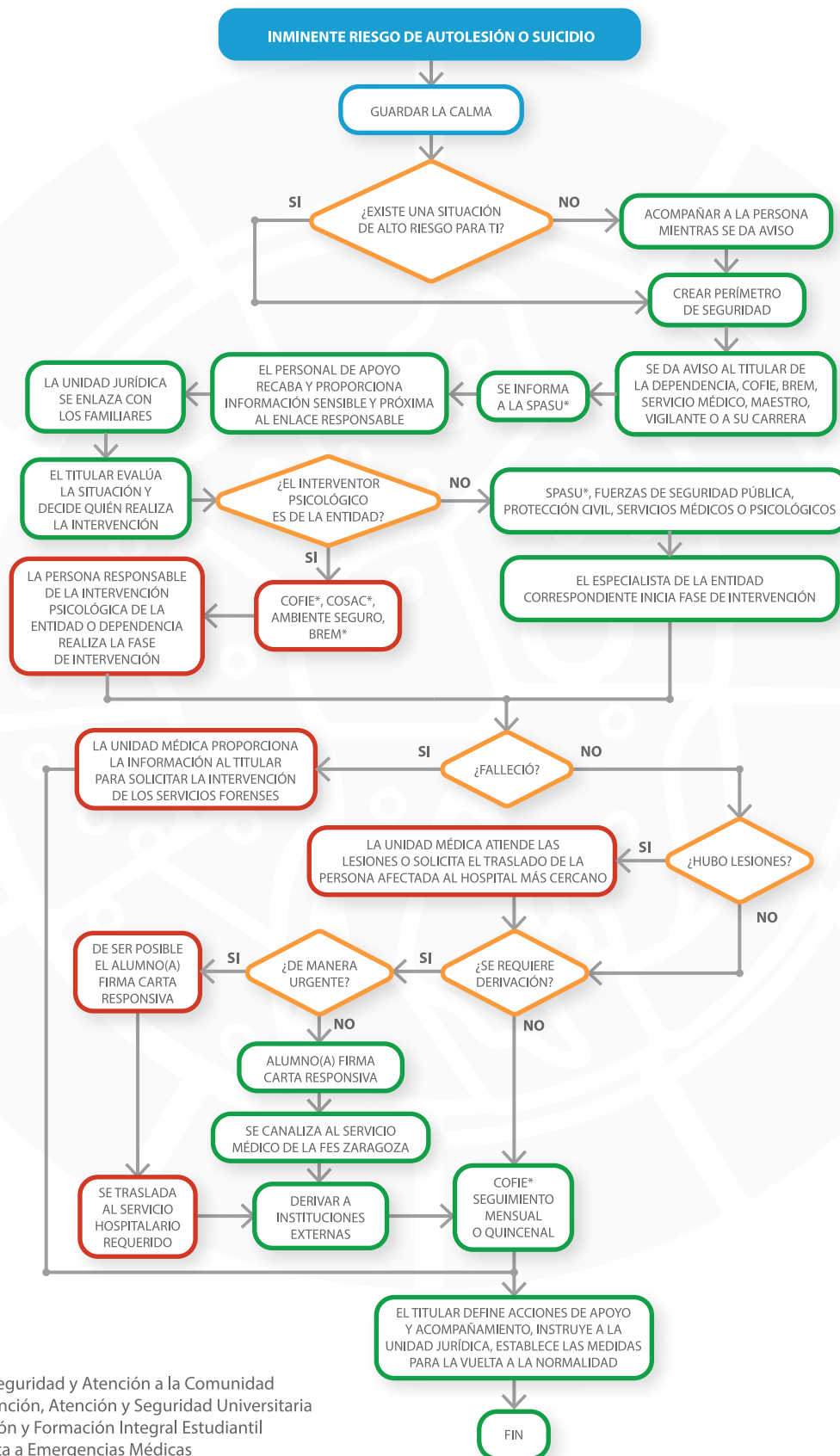


*CLS = Comisión Local de Seguridad

*COSAC= Coordinación de Seguridad y Atención a la Comunidad

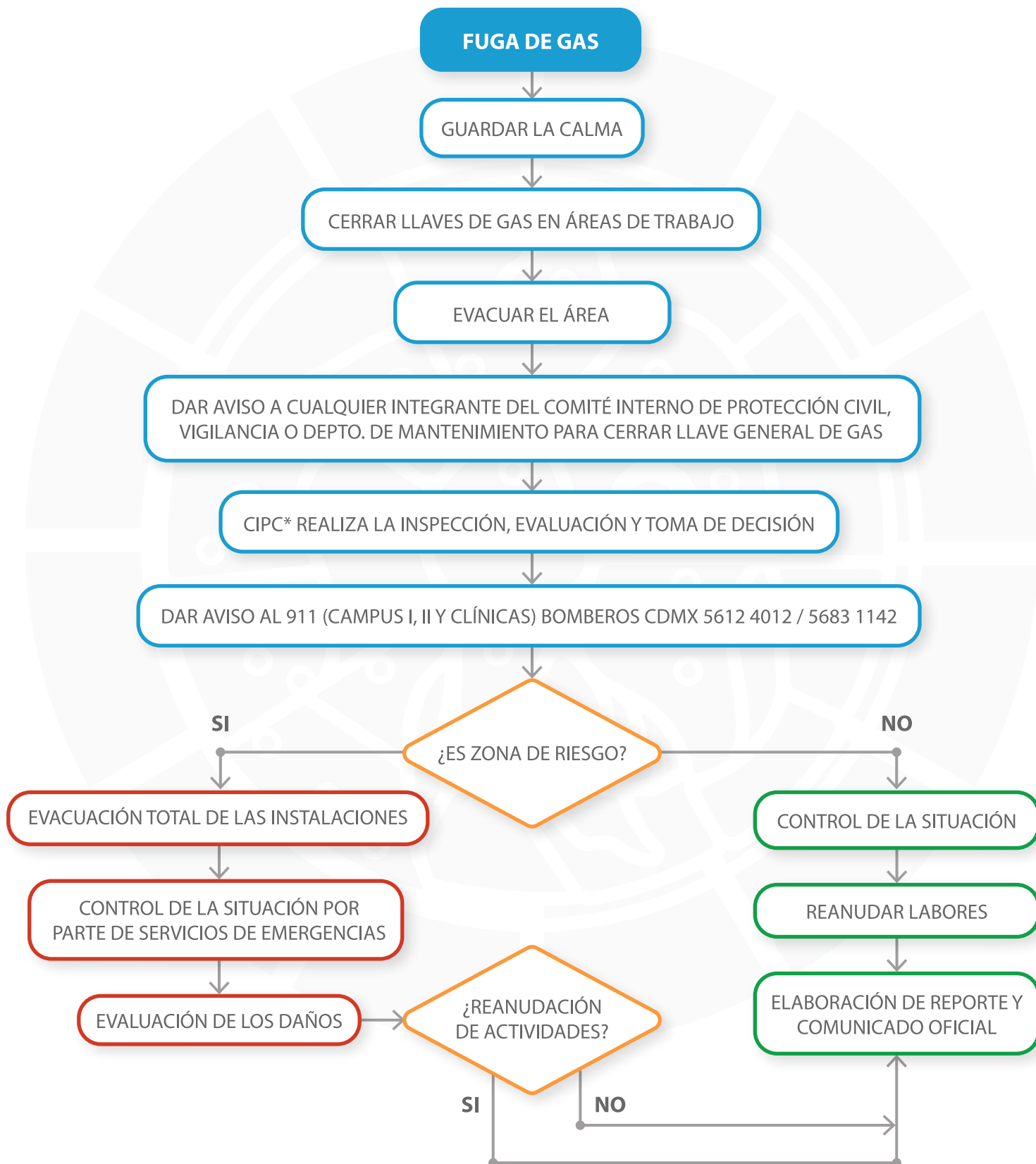
*SPASU= Secretaría de Prevención, Atención y Seguridad Universitaria

PROTOCOLO DE ACTUACIÓN EN SITUACIÓN DE INMINENTE RIESGO DE AUTOLESIÓN O SUICIDIO



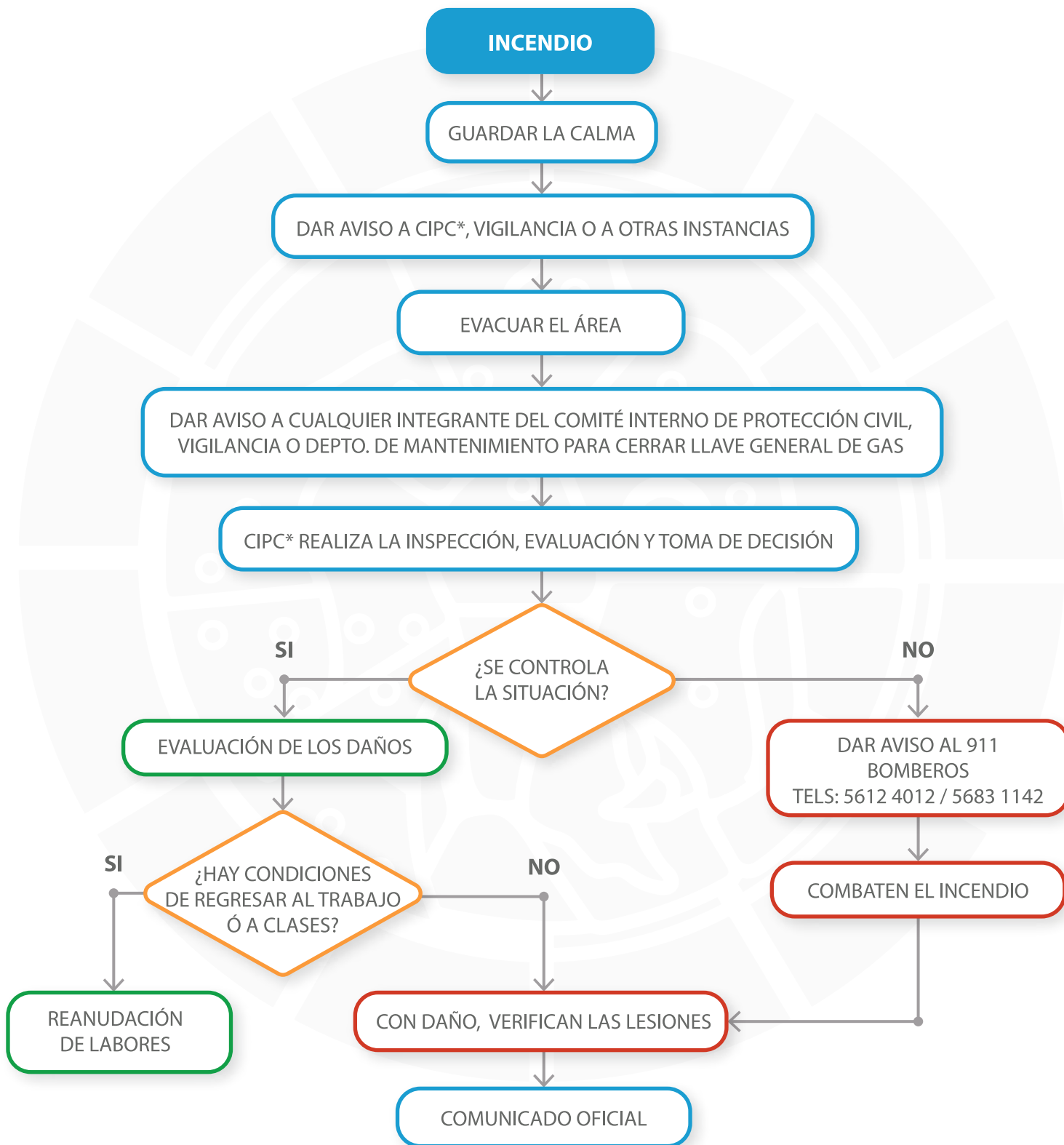
*COSAC= Coordinación de Seguridad y Atención a la Comunidad
 *SPASU= Secretaría de Prevención, Atención y Seguridad Universitaria
 *COFIE= Centro de Orientación y Formación Integral Estudiantil
 *BREM= Brigada de Respuesta a Emergencias Médicas

PROTOSCOLO EN CASO DE FUGA DE GAS



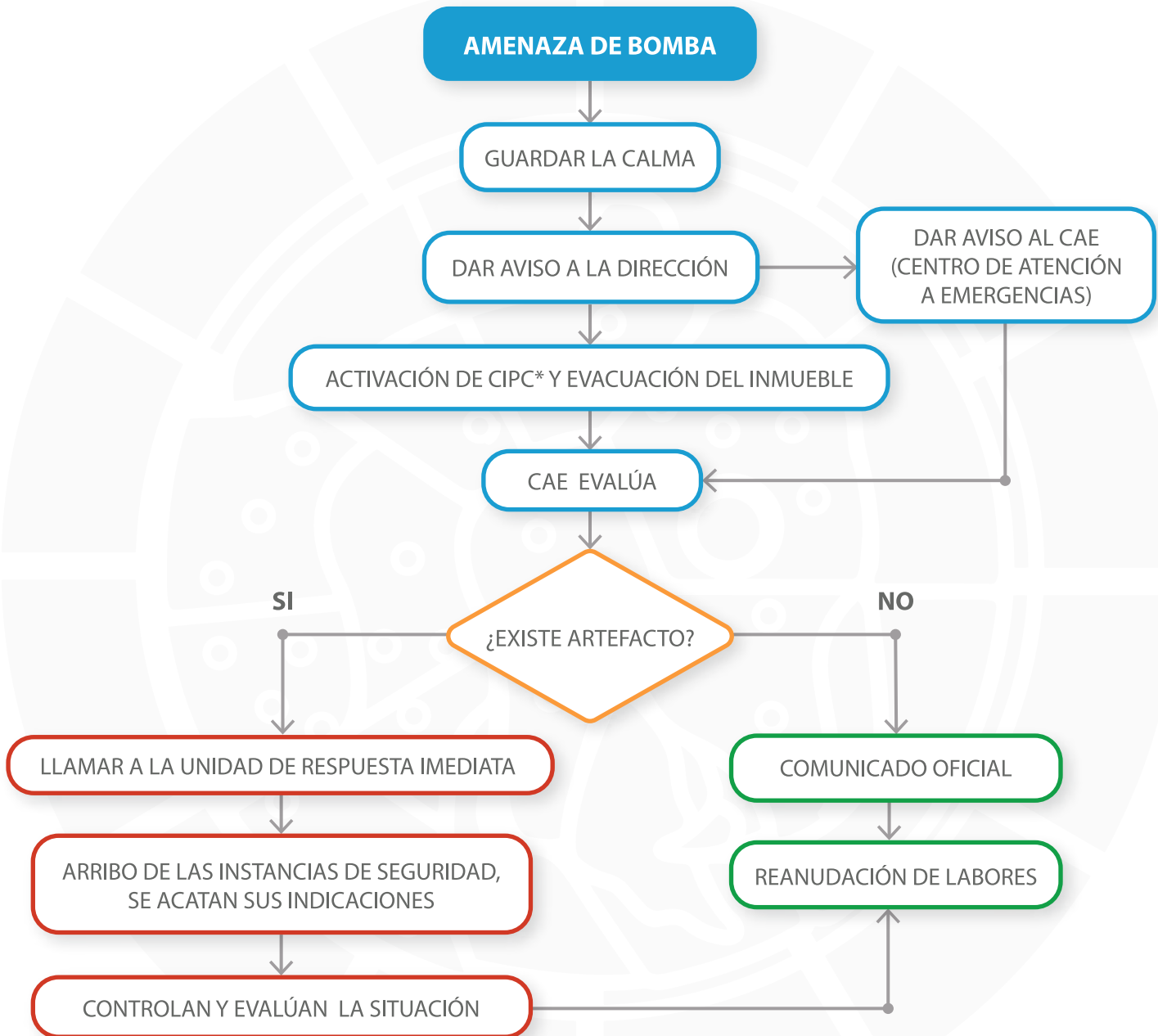
* Comité Interno de Protección Civil

PROTOSCOLO EN CASO DE INCENDIO

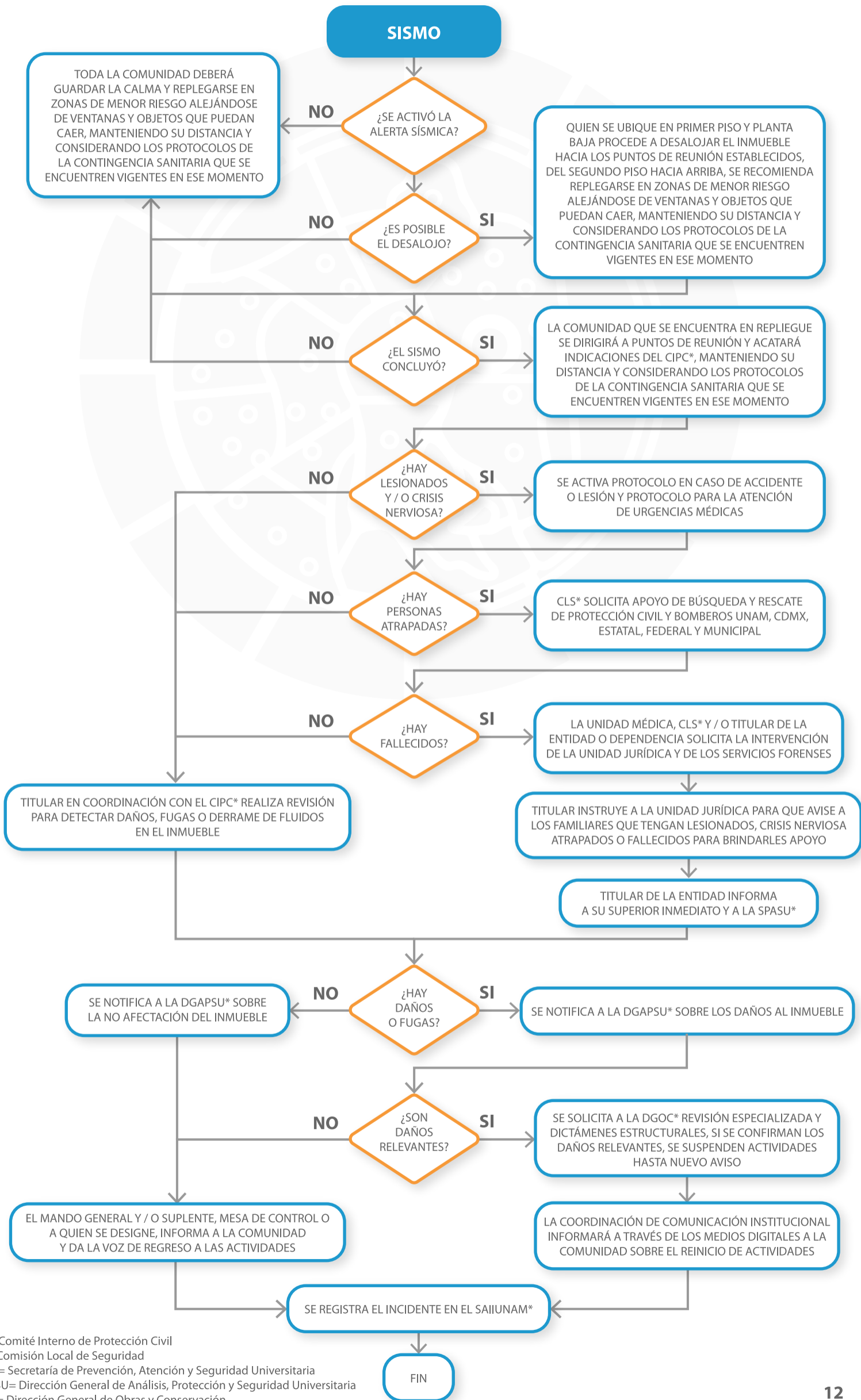


* Comité Interno de Protección Civil

PROTOCOLO EN CASO DE AMENAZA DE BOMBA

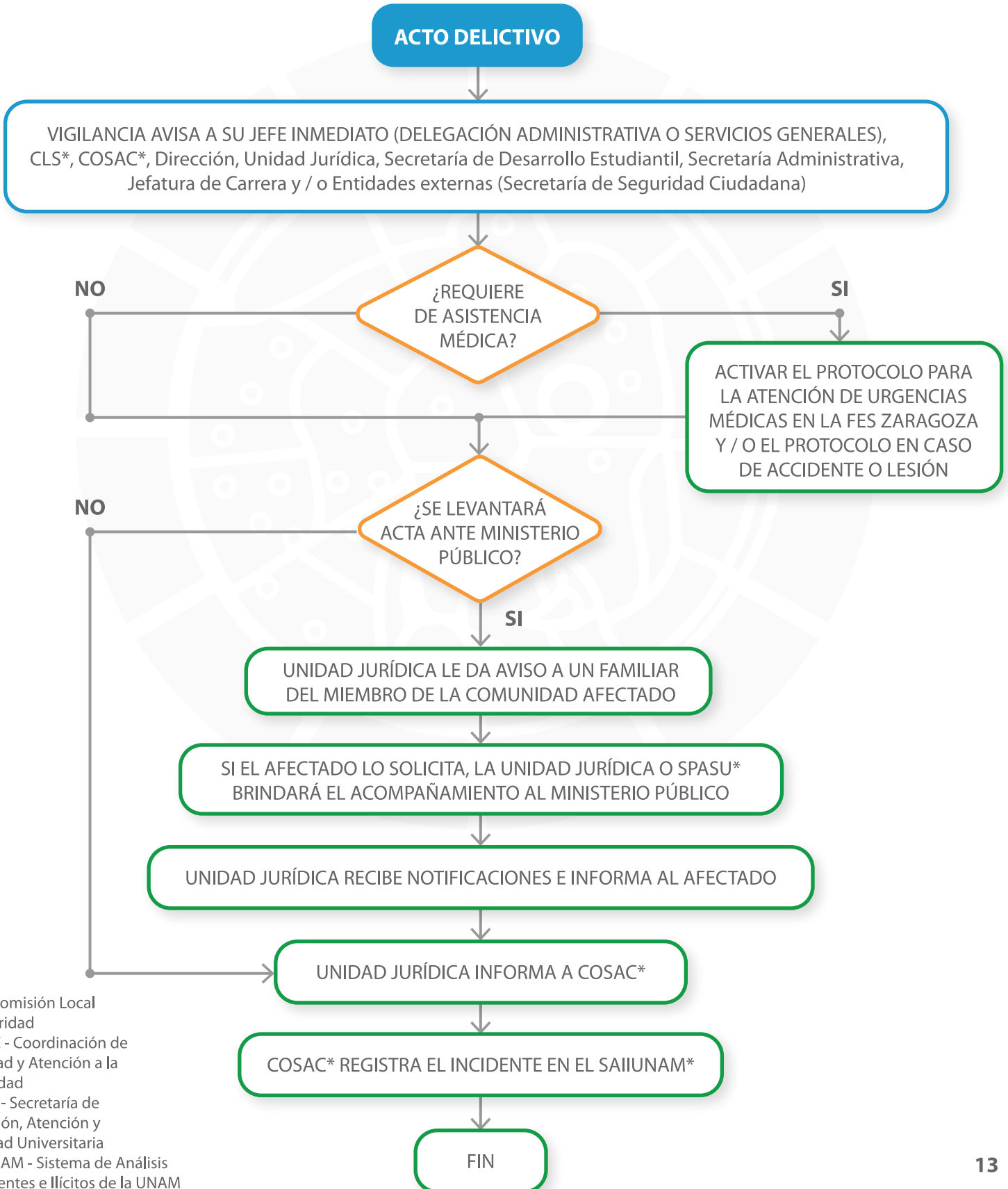


PROTOCOLO DE ACTUACIÓN EN CASO DE SISMO



*CIPC= Comité Interno de Protección Civil
 *CLS = Comisión Local de Seguridad
 *SPASU= Secretaría de Prevención, Atención y Seguridad Universitaria
 *DGAPSU= Dirección General de Análisis, Protección y Seguridad Universitaria
 *DGOC= Dirección General de Obras y Conservación
 *SAIUNAM= Sistema de Análisis de Incidentes e Ilícitos de la UNAM

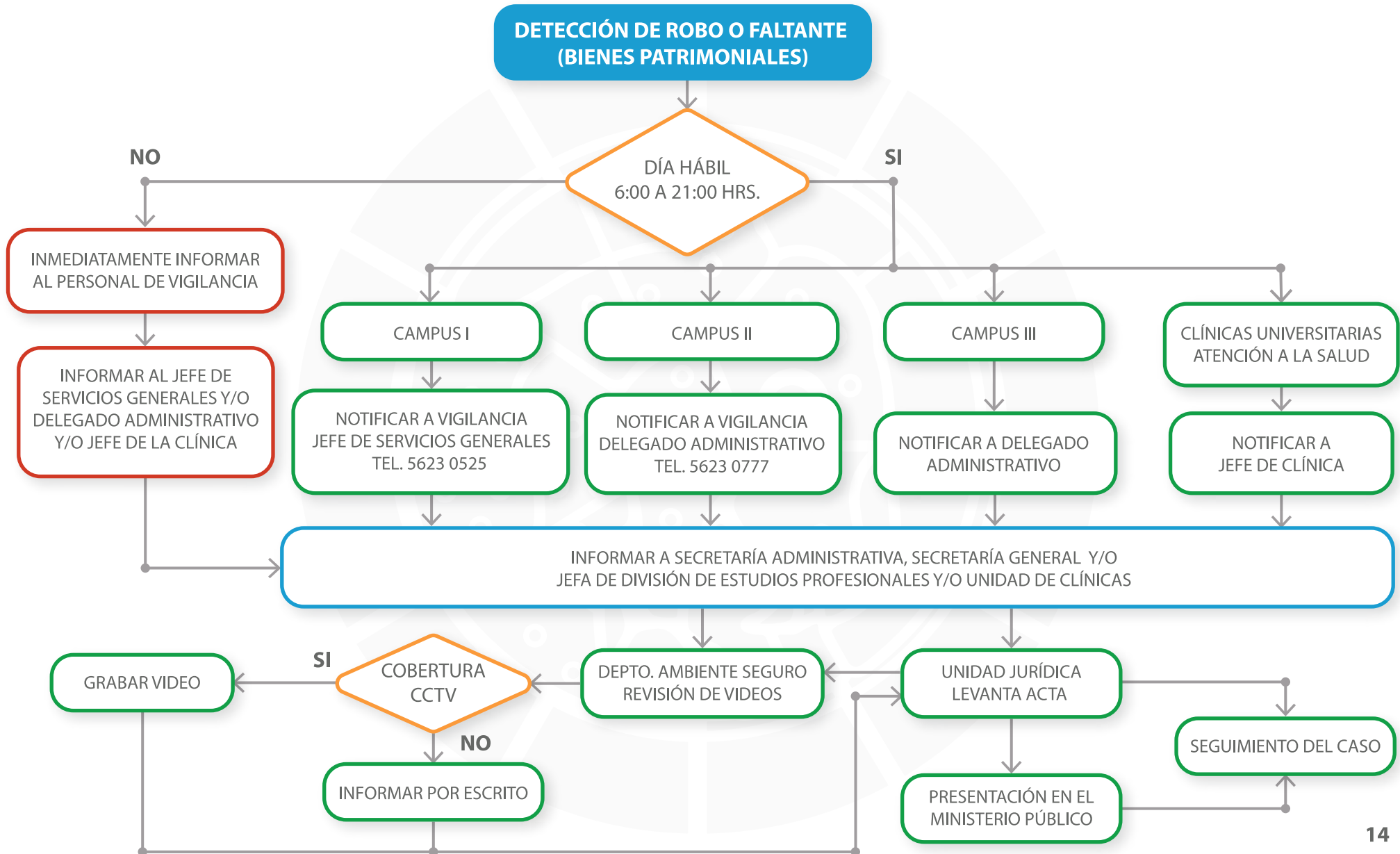
PROTOSCOLO EN CASO DE ACTO DELICTIVO HACIA LA COMUNIDAD EN EL ENTORNO DE LA FES ZARAGOZA



* CLS - Comisión Local de Seguridad
* COSAC - Coordinación de Seguridad y Atención a la Comunidad
* SPASU - Secretaría de Prevención, Atención y Seguridad Universitaria
* SAIUNAM - Sistema de Análisis de Incidentes e Ilícitos de la UNAM

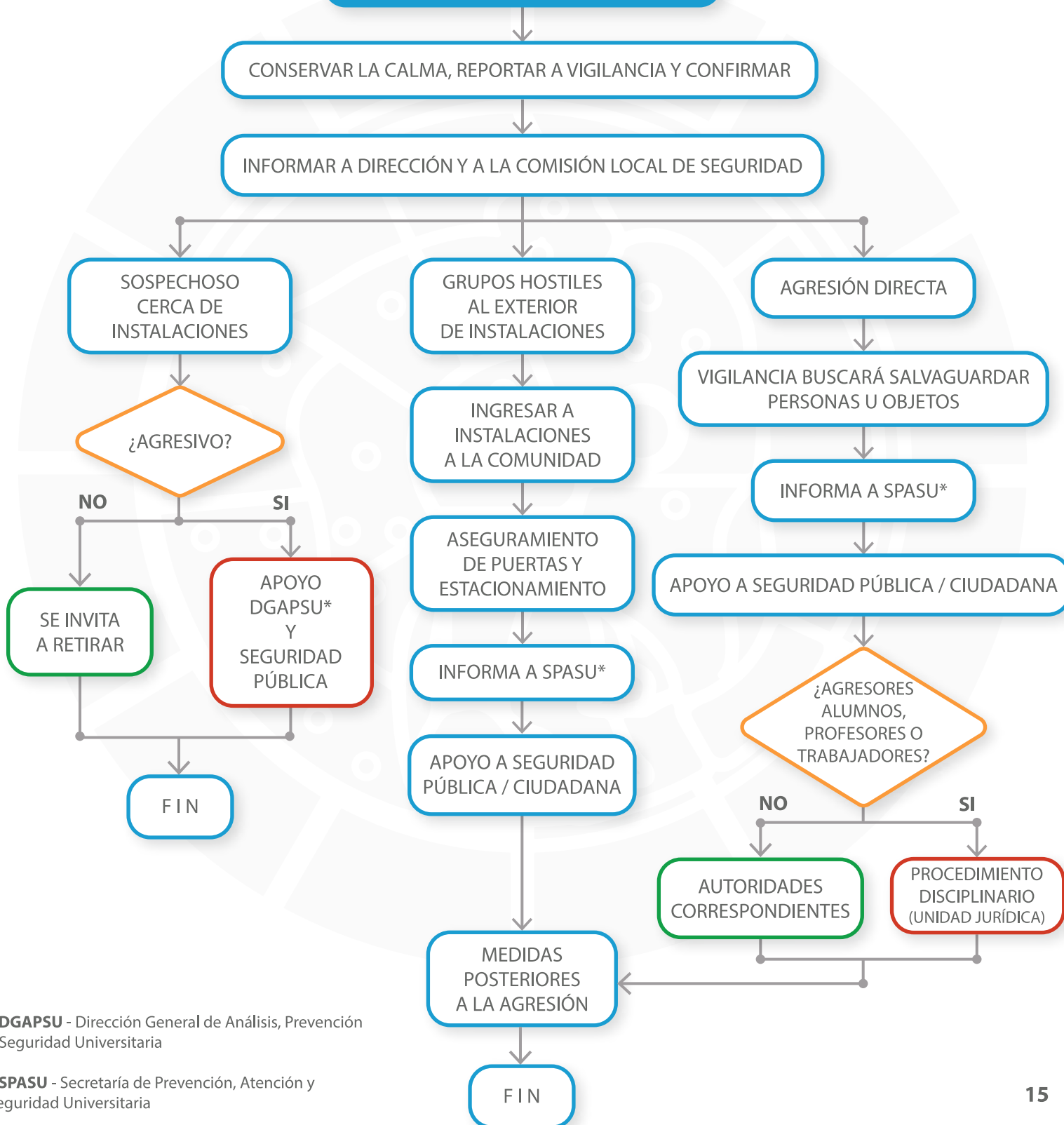


PROTOSCOLO EN CASO DE ROBO O FALTANTES DENTRO DE LA FACULTAD



PROTOCO EN CASO DE AGRESIÓN DE GRUPOS AL EXTERIOR DE LA FACULTAD

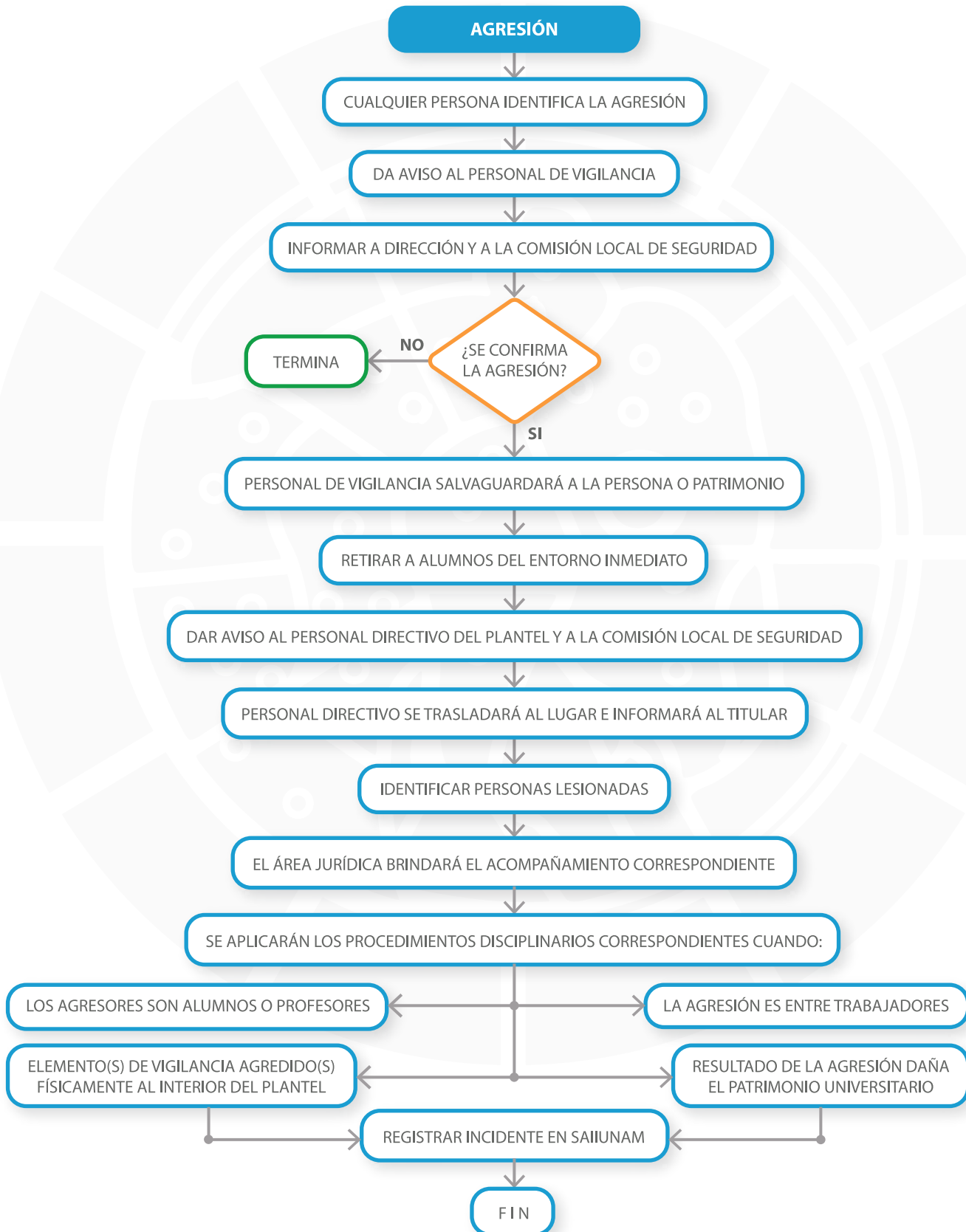
AGRESIÓN DE GRUPOS AL EXTERIOR



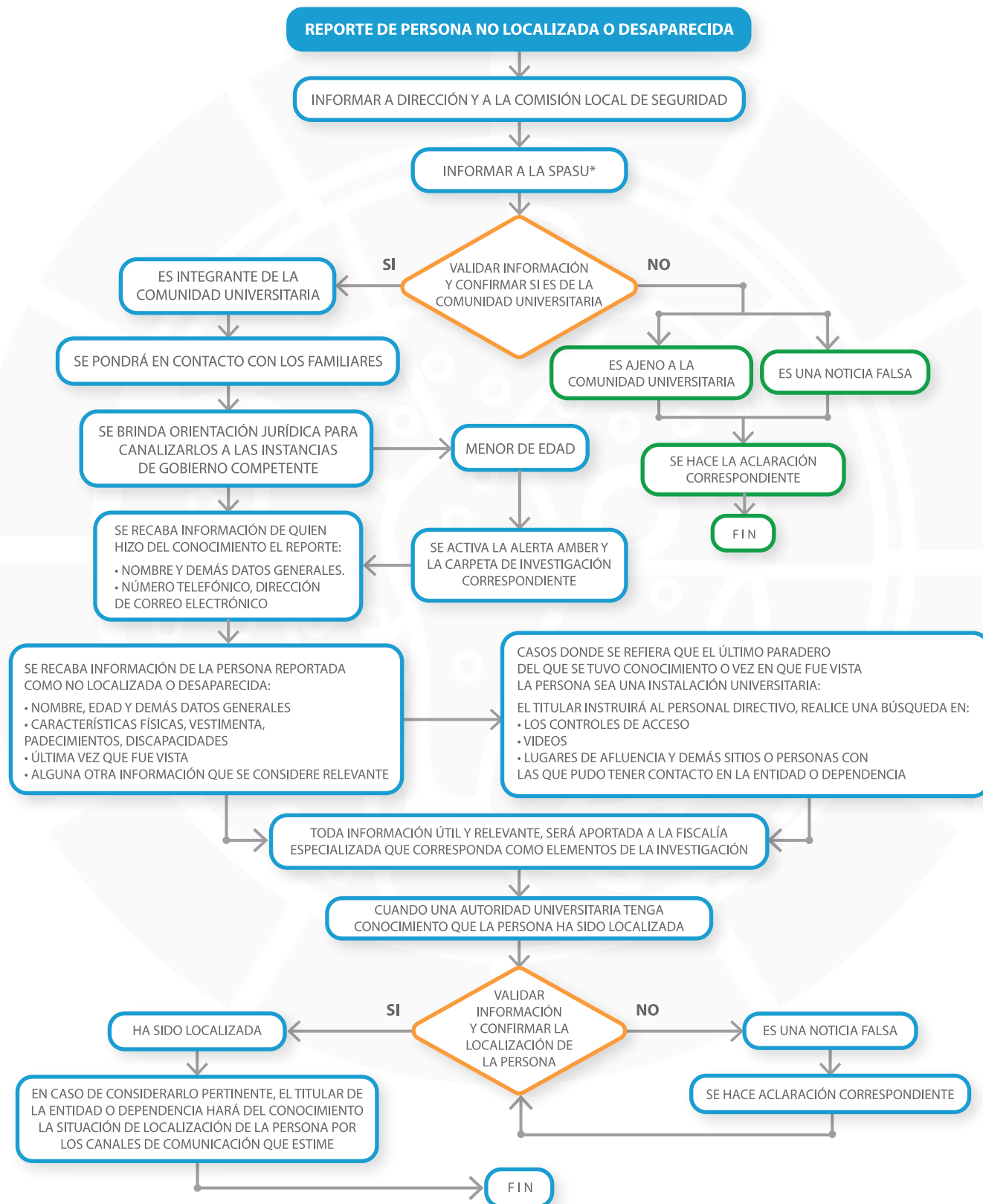
* **DGAPSU** - Dirección General de Análisis, Prevención y Seguridad Universitaria

* **SPASU** - Secretaría de Prevención, Atención y Seguridad Universitaria

PROTOCOLO ANTE LA AGRESIÓN DE GRUPOS AL INTERIOR DE LA FACULTAD



PROTOCOLO EN CASO DE PERSONA NO LOCALIZADA Y ES PARTE DE LA COMUNIDAD UNIVERSITARIA



* SPASU - Secretaría de Prevención, Atención y Seguridad Universitaria

PROTOSCOLO EN CASO DE PERSONA QUE NO RECUERDA SUS DATOS, IDENTIDAD Y DOMICILIO

REPORTE DE PERSONA QUE NO RECUERDA SUS DATOS, IDENTIDAD Y DOMICILIO

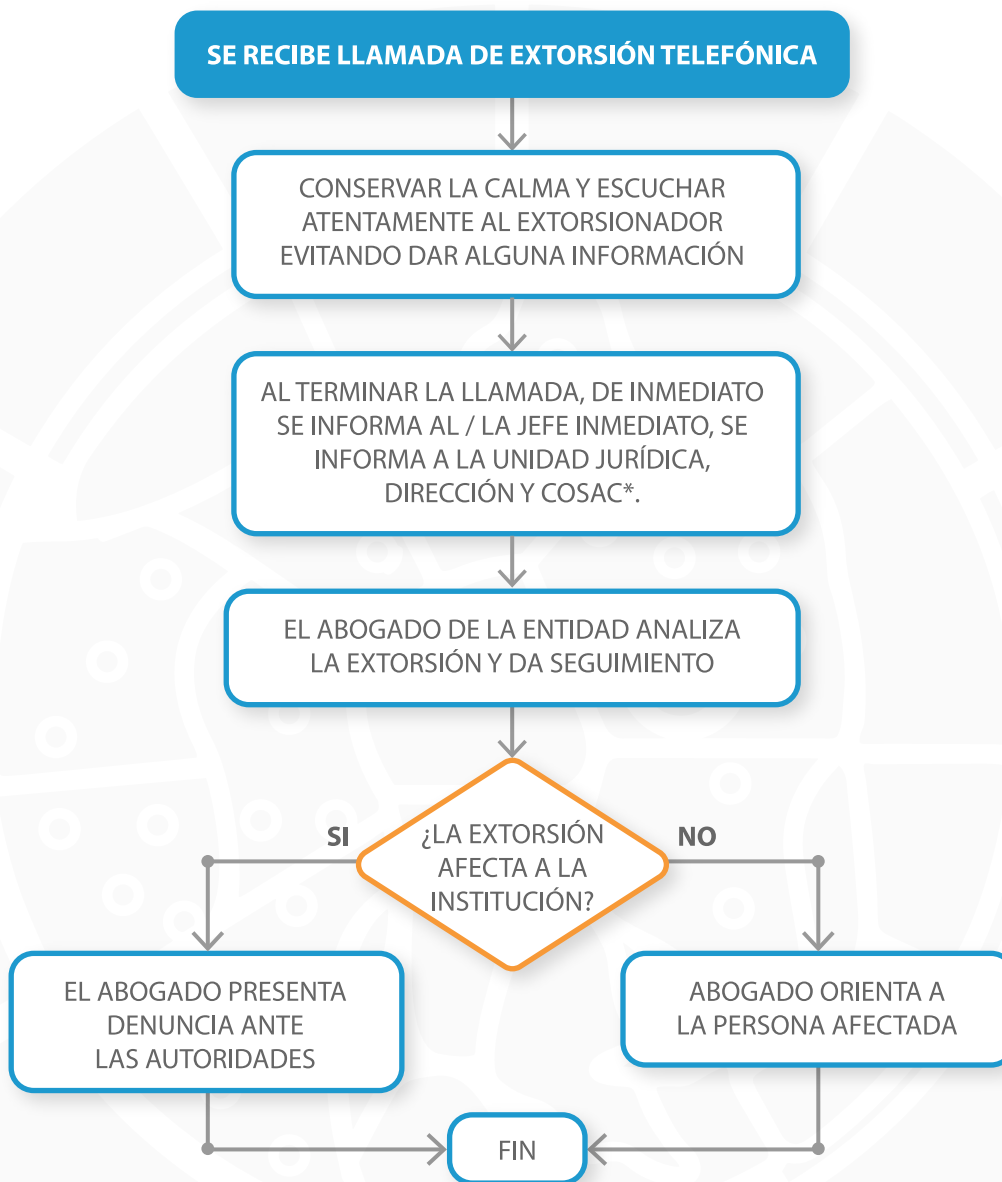
EL TITULAR DARÁ AVISO A LA SECRETARÍA DE PROTECCIÓN, ATENCIÓN Y SEGURIDAD UNIVERSITARIA

MANEJO POR AUTORIDADES COMPETENTES

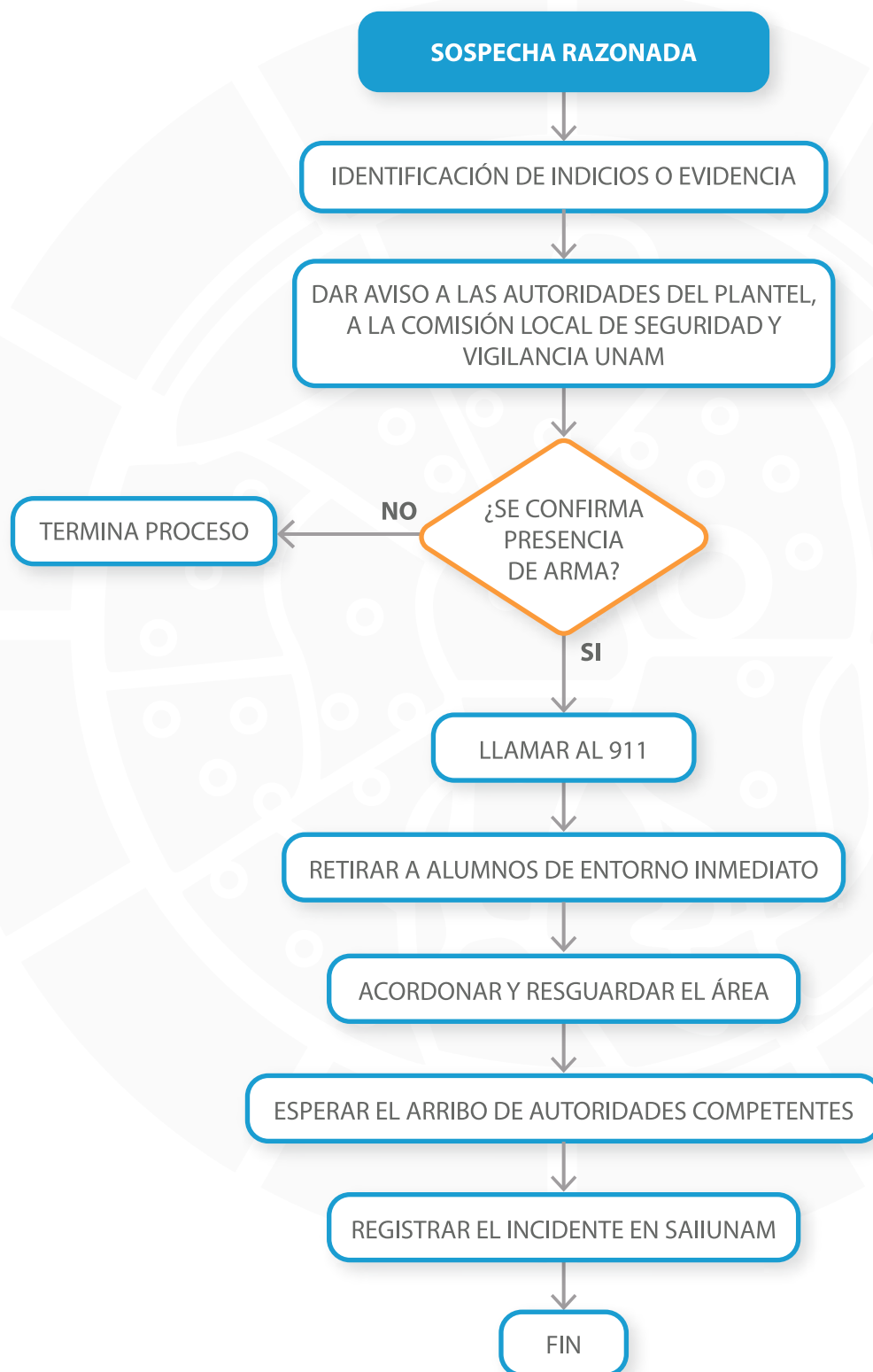
PUESTA A DISPOSICIÓN DE LA FISCALÍA ESPECIALIZADA CORRESPONDIENTE

FIN

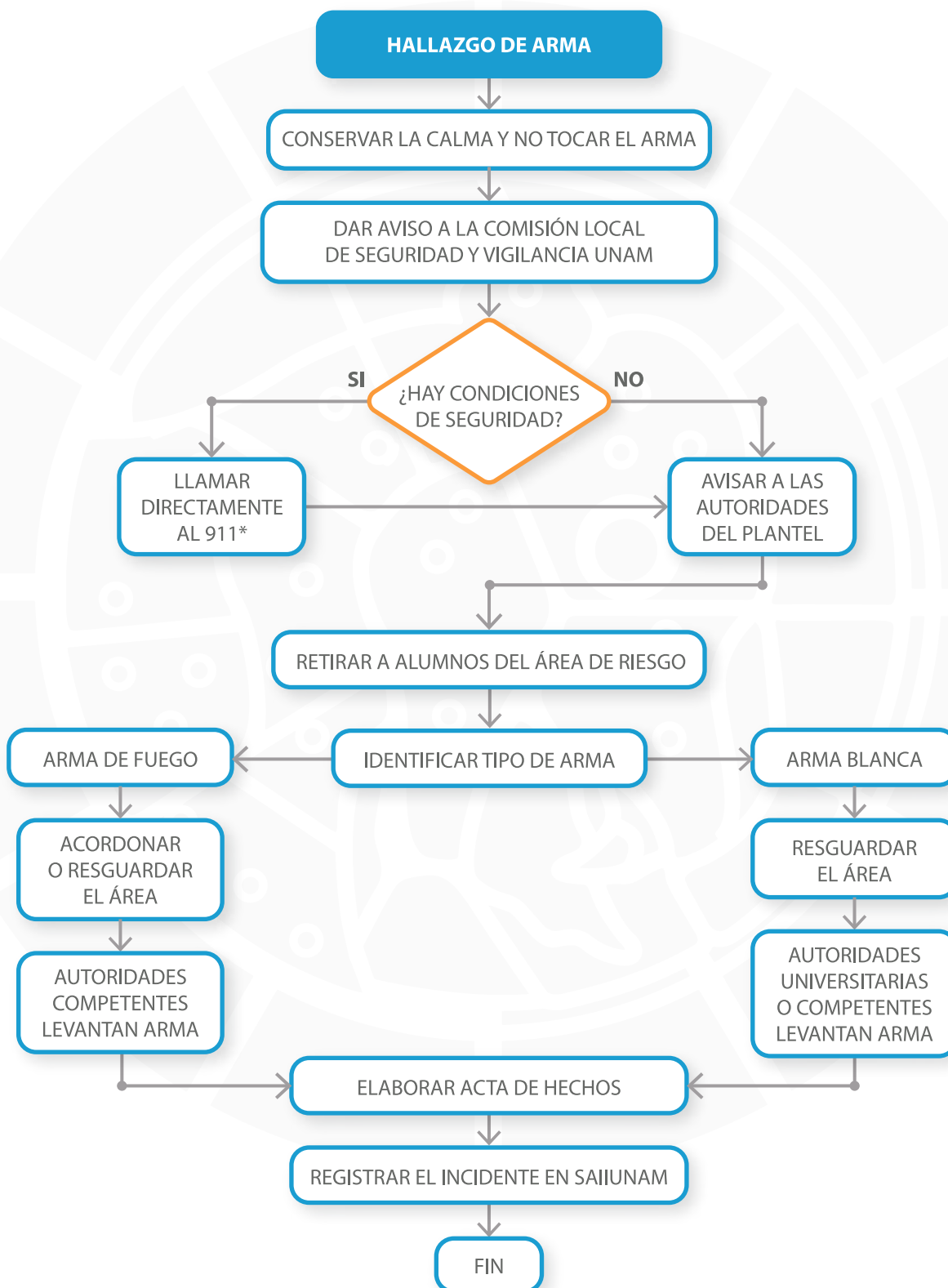
PROTOSCOLO EN CASO DE EXTORSIÓN TELEFÓNICA EN LA FES ZARAGOZA



PROTOCOLO PARA EL CASO DE PRESENCIA Y USO DE ARMAS DENTRO DE LA FACULTAD

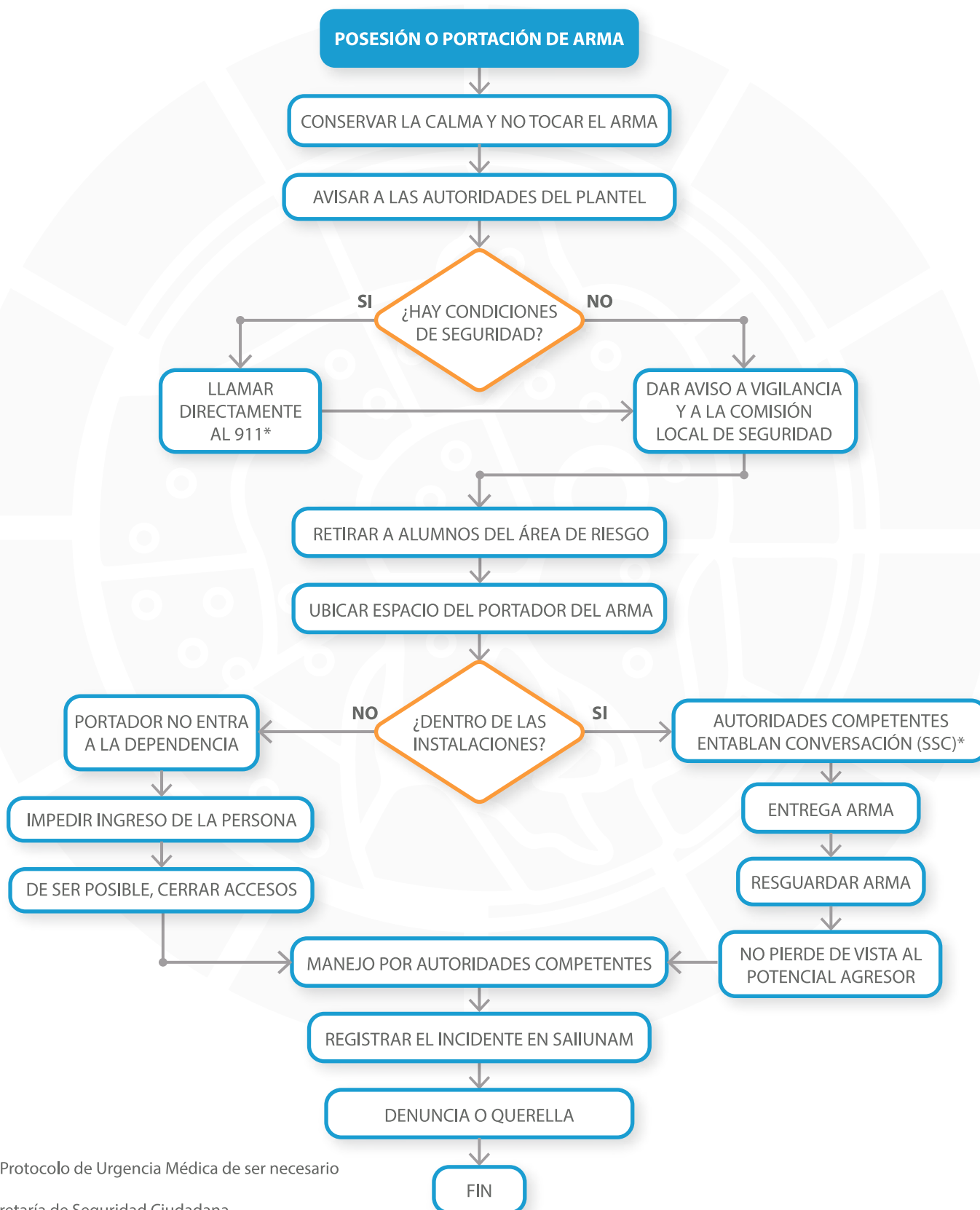


PROTOCOLO PARA EL CASO DE PRESENCIA Y USO DE ARMAS DENTRO DE LA FACULTAD



* Activar el Protocolo de Urgencia Médica de ser necesario

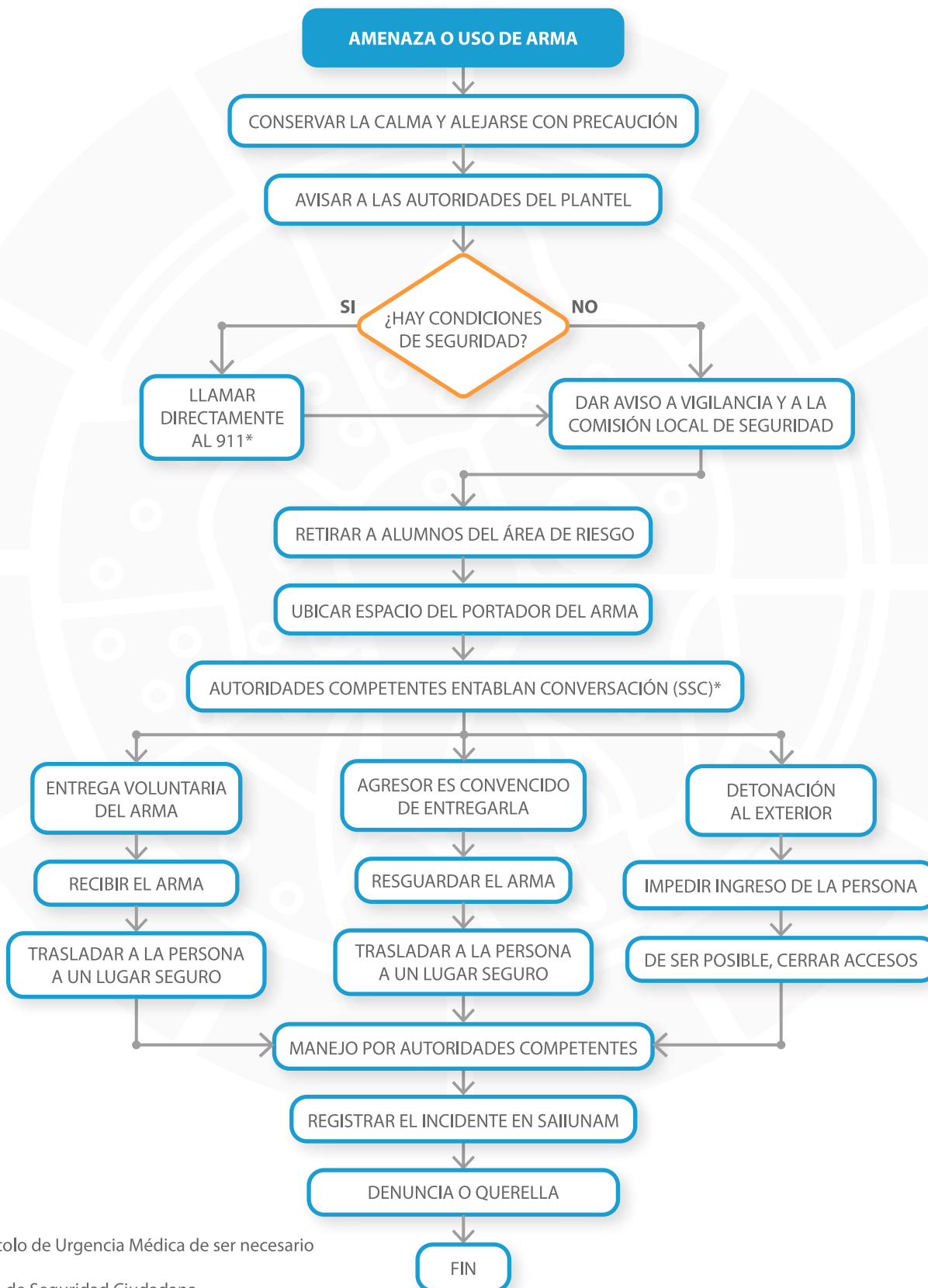
PROTOCOLO PARA EL CASO DE PRESENCIA Y USO DE ARMAS DENTRO DE LA FACULTAD



*Activar el Protocolo de Urgencia Médica de ser necesario

* SSC - Secretaría de Seguridad Ciudadana

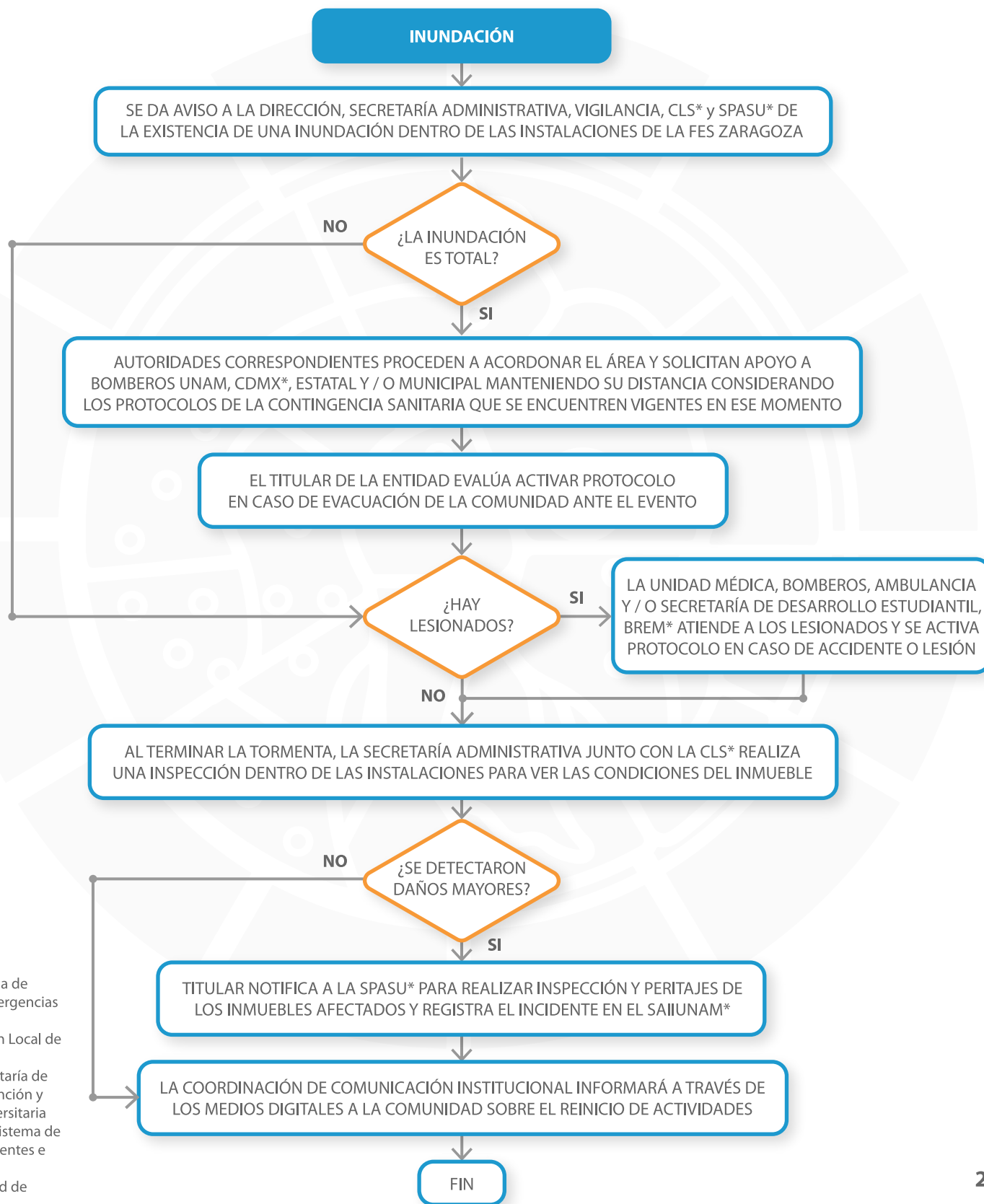
PROTOCOLO PARA EL CASO DE PRESENCIA Y USO DE ARMAS DENTRO DE LA FACULTAD



*Activar el Protocolo de Urgencia Médica de ser necesario

* SSC - Secretaría de Seguridad Ciudadana

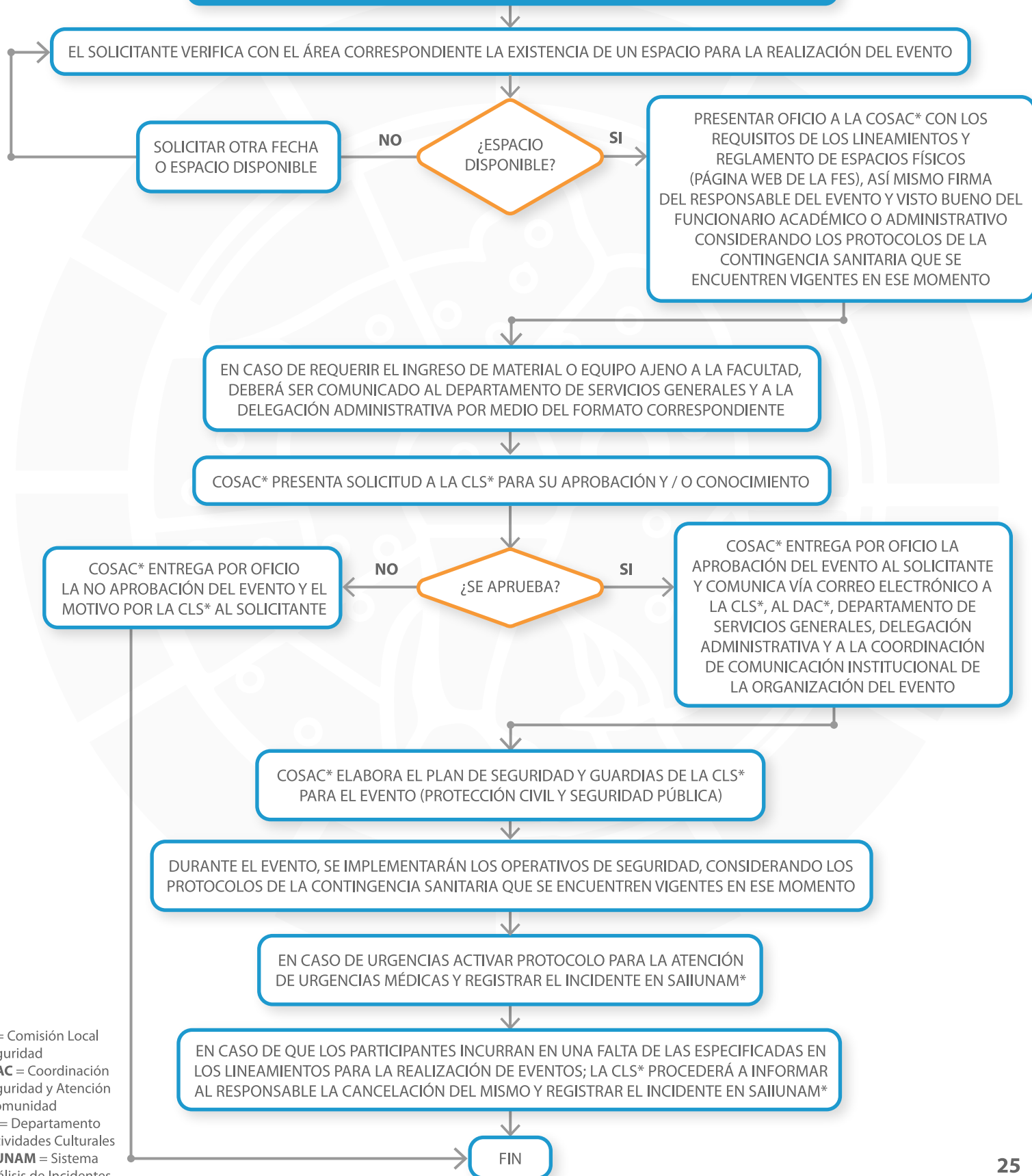
PROTOCOLO DE ACTUACIÓN ANTE INUNDACIÓN POR TORMENTA TORRENCIAL DENTRO DE LAS INSTALACIONES DE LA FES ZARAGOZA



*BREM = Brigada de Respuesta a Emergencias Médicas
 *CLS = Comisión Local de Seguridad
 *SPASU = Secretaría de Prevención, Atención y Seguridad Universitaria
 *SAIUNAM = Sistema de Análisis de Incidentes e Ilícitos
 *CDMX = Ciudad de México

PROTOCOLO DE ACTUACIÓN PARA EVENTOS EN LAS INSTALACIONES DE LA FES ZARAGOZA

REALIZACIÓN DE EVENTOS DENTRO DE LAS INSTALACIONES DE LA FES ZARAGOZA



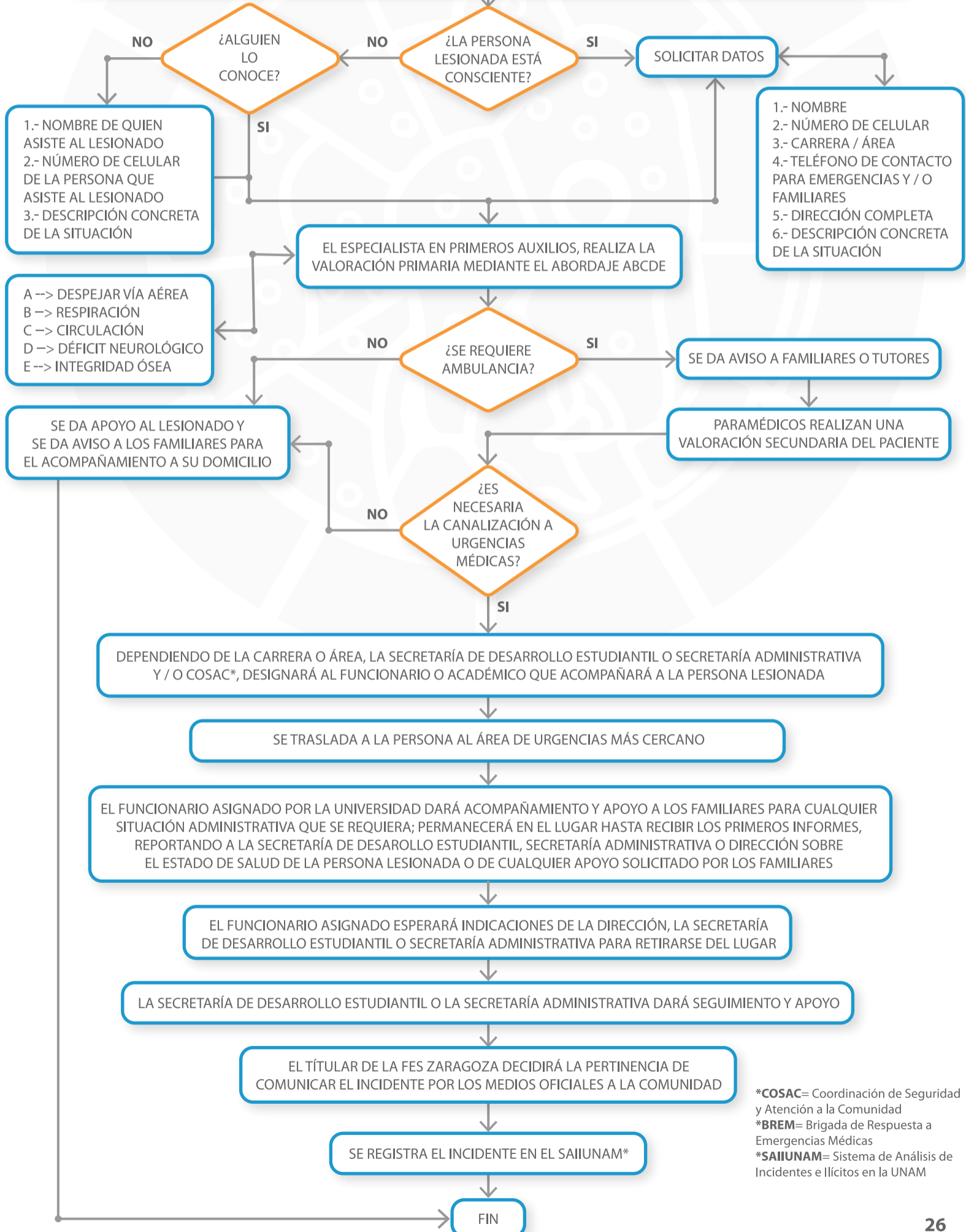
*CLS = Comisión Local de Seguridad
 *COSAC = Coordinación de Seguridad y Atención a la Comunidad
 *DAC = Departamento de Actividades Culturales
 *SAIUNAM = Sistema de Análisis de Incidentes e Ilícitos de la UNAM

PROTOSCOLO PARA LA ATENCIÓN DE URGENCIAS MÉDICAS DENTRO DE LAS INSTALACIONES DE LA FES ZARAGOZA

SE PRESENTA UNA URGENCIA MÉDICA DENTRO DE LAS INSTALACIONES DE LA FES ZARAGOZA

PRIMER RESPONDIENTE (BRIGADISTA O MIEMBRO DE LA COMUNIDAD FES ZARAGOZA), MANTENIENDO SU DISTANCIA CONSIDERANDO LOS PROTOCOLOS DE LA CONTINGENCIA SANITARIA QUE SE ENCUENTREN VIGENTES EN ESE MOMENTO Y PROCURANDO SU SEGURIDAD EN LA MEDIDA DE LO POSIBLE, ASISTE A LA PERSONA QUE NECESITA AYUDA

PRIMER RESPONDIENTE DA AVISO A LAS AUTORIDADES, VIGILANCIA, JEFE DE CARRERA, SERVICIO MÉDICO, BREM* Y / O DIRECCIÓN



*COSAC= Coordinación de Seguridad y Atención a la Comunidad
 *BREM= Brigada de Respuesta a Emergencias Médicas
 *SAIUNAM= Sistema de Análisis de Incidentes e Ilícitos en la UNAM