
CEREMONIAS TURNO MATUTINO
(jueves 7 de agosto 9, 11, 13 y 19 horas)

BUENOS DÍAS/TARDES, ANTES DE COMENZAR NUESTRA CEREMONIA NOTIFICAMOS A LOS ASISTENTES LAS DISPOSICIONES MÁS IMPORTANTES DEL AUDITORIO:

a) LA RUTA DE EVACUACIÓN

Viendo de frente al escenario, en caso de alguna contingencia, deberán evacuar el Auditorio de la siguiente manera:

- el bloque del lado izquierdo utilizará la salida de emergencia y al salir permanecerán en el patio de sextos;
- el bloque del lado derecho utilizará el pasillo lateral;
- el bloque de las filas centrales utilizará los dos pasillos centrales.

Una vez afuera ambos bloques permanecerán en el patio inmediato Las puertas de la entrada principal serán abiertas en su totalidad para agilizar la evacuación.

b) ESCUELA 100% LIBRE DE HUMO

Les recordamos que este plantel es 100% libre de humo y por lo tanto no se debe fumar en ningún espacio, ni cerrado ni abierto, del plantel.

c) USO DE CELULARES

Pedimos a todos los asistentes: alumnos de nuevo ingreso y padres de familia, que no utilicen su celular durante el evento y por favor lo pongan en modo silencioso o vibración, si necesitaran contestar pueden salir al recibidor.

d) ALIMENTOS Y BEBIDAS

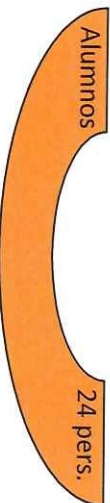
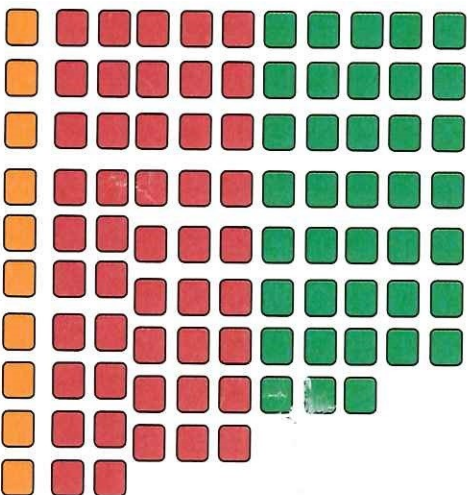
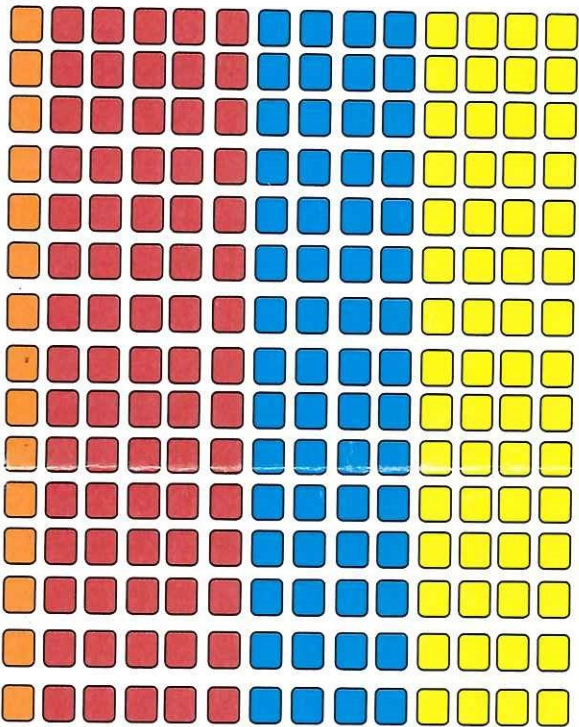
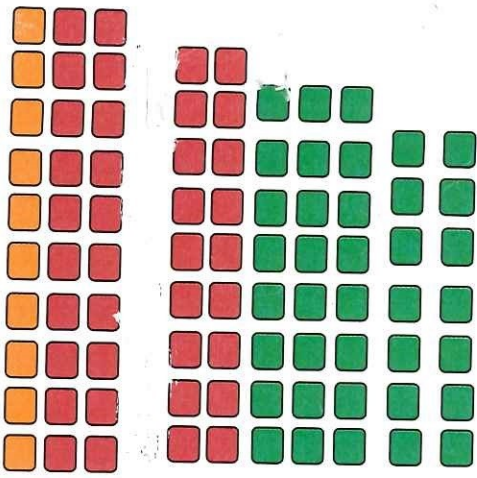
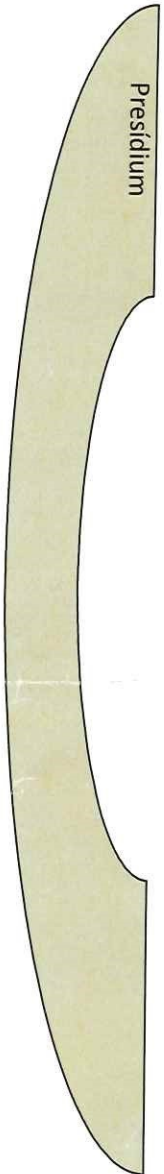
Les pedimos no consumir alimentos ni líquidos en el interior de este Auditorio.

e) PERMANENCIA EN EL AUDITORIO

Por último, les recordamos permanecer en este recinto hasta que nuestra ceremonia haya concluido.

COMENZAMOS

ASIGNACIÓN DE LUGARES AUDITORIO PLANTEL 6 "ANTONIO CASO"



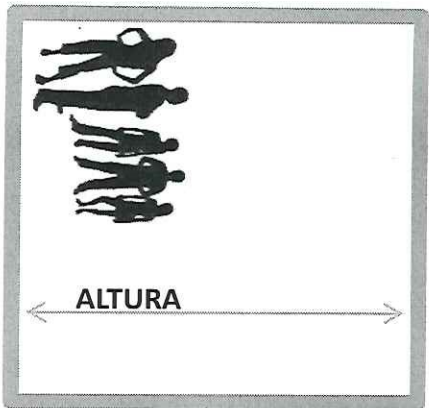
- Invitados especiales, directores y staff
- Jefes de deptos, Coord. Op. Tec., DGENP

- Funcionarios y profesores de planteles
- Alumnos y personas sin invitación

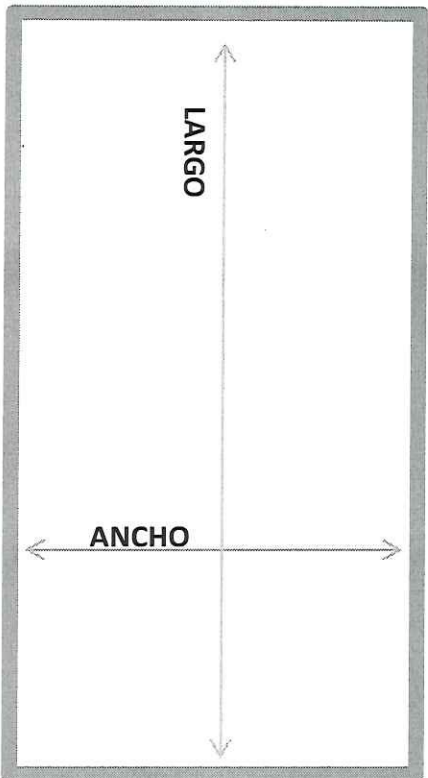
- Consejeros

DATOS GENERALES ESPACIO DE EXHIBICIÓN

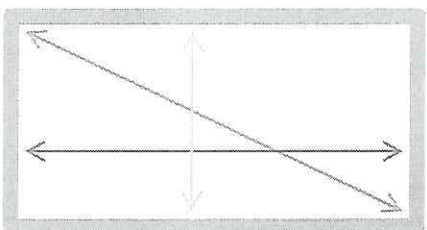
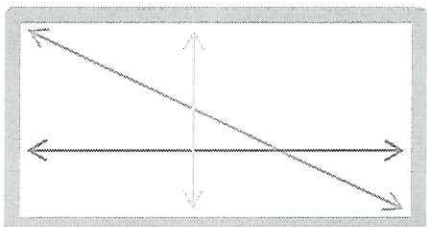
ALTURA PISO A TECHO



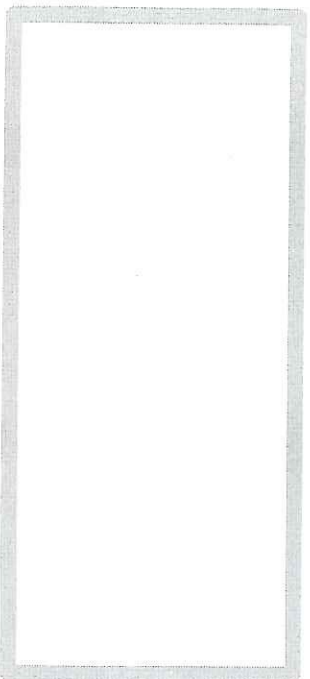
MEDIDAS LARGO Y ANCHO



MEDIDAS ACCESOS



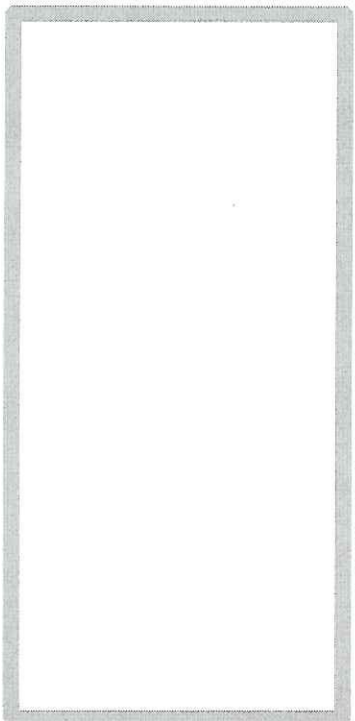
CONECTORES DE LUZ



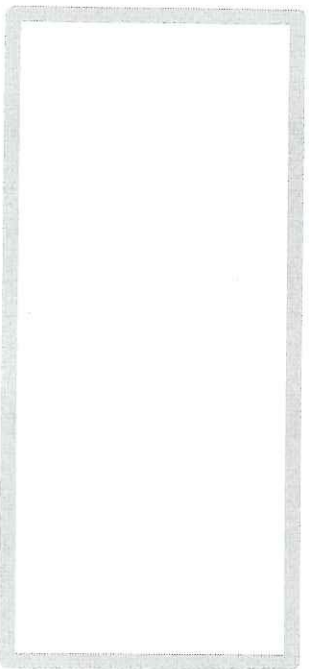
- CORRIENTE REGULADA _____
- CORRIENTE NORMAL _____
- WATTS TOTALES _____

- DIAGONAL _____
- ALTO _____
- ANCHO _____
- DIAGONAL _____
- ALTO _____
- ANCHO _____

UBICACIÓN ACCESOS Y VENTANAS



CONEXIÓN ETHERNET

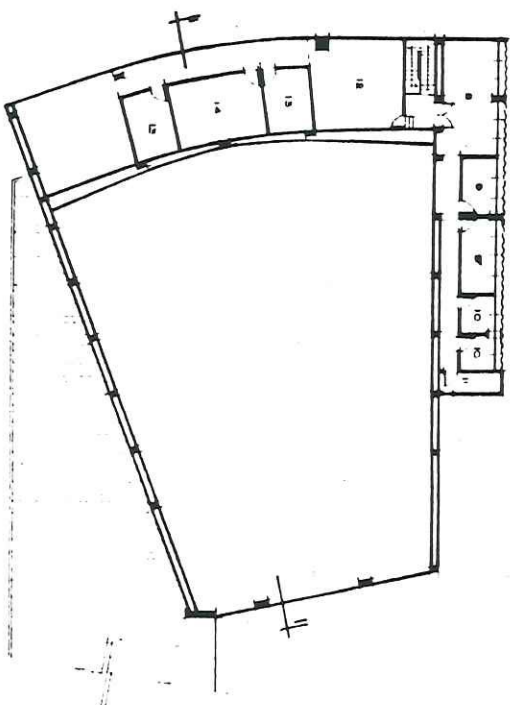
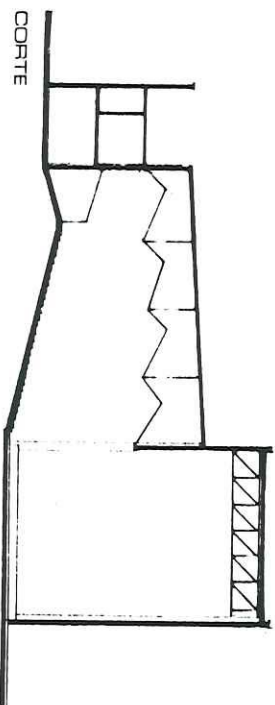
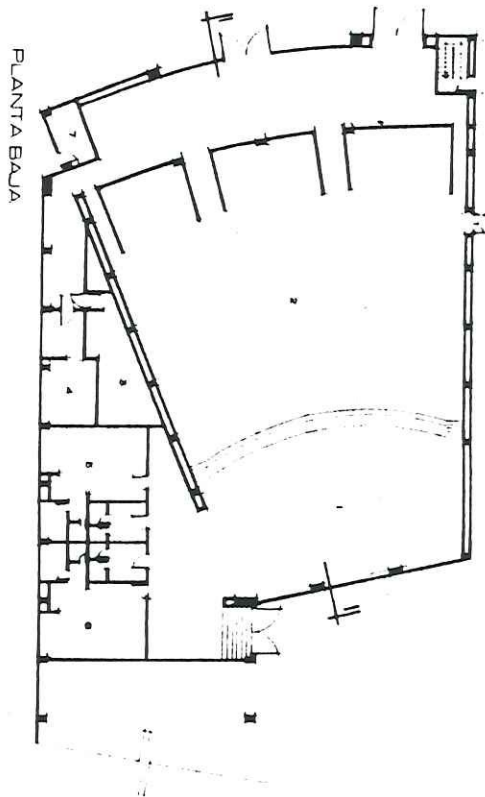


- N° CONECTORES _____
- WIFI _____

Temperatura Promedio en Sala _____



AUDITORIO



- 1.- Fono
- 2.- Butacas
- 3.- Sanitarios hombres
- 4.- Sanitarios mujeres
- 5.- Camerinos hombres
- 6.- Camerinos mujeres
- 7.- Bodega
- 8.- Sala de espera
- 9.- Consultorio
- 10.- Curaci6n
- 11.- Sentena
- 12.- Patio
- 13.- Aire acondicionado
- 14.- Sala de proyecci6n

