



**UNIVERSIDAD NACIONAL AUTÓNOMA DE MÉXICO.
INSTITUTO DE FISIOLÓGÍA CELULAR.
CLAVE: 326.01
COMISIÓN LOCAL DE SEGURIDAD**

MANUAL DE ATENCIÓN A EMERGENCIAS

Fecha: mayo 2022

Revisión: 3

Código: MEB- 01

MANUAL DE ATENCIÓN A EMERGENCIAS

BIOTERIO



**UNIVERSIDAD NACIONAL AUTÓNOMA DE MÉXICO.
INSTITUTO DE FISIOLÓGÍA CELULAR.
CLAVE: 326.01
COMISIÓN LOCAL DE SEGURIDAD**

MANUAL DE ATENCIÓN A EMERGENCIAS

Fecha: mayo 2022

Revisión: 3

Código: MEB- 01

OBJETIVO

El objetivo del presente Manual de atención a emergencias es proporcionar al usuario una guía simplificada que permita localizar, evaluar, controlar y prevenir los riesgos en el área de trabajo a que está expuesta la comunidad del Instituto y sus bienes patrimoniales con motivo de un siniestro o incidente.



UNIVERSIDAD NACIONAL AUTÓNOMA DE MÉXICO.
INSTITUTO DE FISIOLÓGÍA CELULAR.
CLAVE: 326.01
COMISIÓN LOCAL DE SEGURIDAD

MANUAL DE ATENCIÓN A EMERGENCIAS

Fecha: mayo 2022

Revisión: 3

Código: MEB- 01

CONTENIDO

- 1.- Identificación de tuberías del Código de Colores
- 2.- Acciones de emergencia a seguir para controlar fugas de agua potable.
- 3.- Acciones de emergencia a seguir para controlar fugas en sistemas ablandadores de agua.
- 4.- Acciones de emergencia a seguir con problemas en el sistema eléctrico.
- 5.- Acciones de emergencia a seguir en casos de incendios (para horarios y días no hábiles).
- 6.- Acciones de emergencia a seguir en caso de sismos (para horarios y días no hábiles).
- 7.- Directorio de la Secretaría Administrativa, Secretaría Técnica, Taller de Mantenimiento y grupo de trabajo para emergencia.
- 8.- Directorio de Dirección de Conservación y de Media Tensión.
- 9.- Directorio servicios externos de cerrajería, electricidad, plomería, plantas de emergencia, aire acondicionado y refrigeración.
- 10.- Acciones a seguir para el uso de las zonas de emergencia.
- 11.- Acciones a seguir para el uso del llavero de emergencia (en Edificio Sur).
- 12.- Directorio de planos.



1. IDENTIFICACIÓN DE TUBERÍAS A TRAVÉS DEL CÓDIGO DE COLORES.





UNIVERSIDAD NACIONAL AUTÓNOMA DE MÉXICO.
INSTITUTO DE FISIOLÓGIA CELULAR.
CLAVE: 326.01
COMISIÓN LOCAL DE SEGURIDAD

MANUAL DE ATENCIÓN A EMERGENCIAS

Fecha: mayo 2022

Revisión: 3

Código: MEB- 01

2. ACCIONES DE EMERGENCIA A SEGUIR PARA CONTROLAR FUGAS DE AGUA POTABLE

a) Ubicar el origen de la fuga, interior o exterior del Bioterio.

EN EL INTERIOR DEL BIOTERIO

b) Cerrar la llave de paso que alimenta a comedor, Áreas de lavado, Sanitario oficina, Sanitarios y regaderas damas y caballeros.

EN EL EXTERIOR DEL BIOTERIO

c) Cerrar las llaves de paso de agua ubicadas en los registros hidráulicos, llave general del Bioterio (registro ubicado junto a estacionamiento Bioterio).

Tablero de llaves de emergencias, ubicada en la Oficina de Intendencia del Edificio Sur:

Número 16 ----- Acceso al estacionamiento Bioterio

d) Poner a disposición de los usuarios, los implementos necesarios para realizar el retiro de agua acumulada, localizados en la zona de emergencia ubicada en P.B. Edificio Oriente, zona de escaleras, se cuenta con el material y herramienta necesarios para reparar la fuga de agua (**Llave N° 12 gabinete del Edificio Principal**).

e) Reportar la fuga de agua potable al personal de vigilancia del Edificio Principal en turno y/o del Departamento de Servicios Generales del Instituto indicado en el directorio anexo.

f) El vigilante en turno elabora reporte detallado de los hechos en la bitácora de vigilancia.



**UNIVERSIDAD NACIONAL AUTÓNOMA DE MÉXICO.
INSTITUTO DE FISIOLÓGÍA CELULAR.
CLAVE: 326.01
COMISIÓN LOCAL DE SEGURIDAD**

MANUAL DE ATENCIÓN A EMERGENCIAS

Fecha: mayo 2022

Revisión: 3

Código: MEB- 01

3. ACCIONES DE EMERGENCIA A SEGUIR PARA CONTROLAR FUGAS EN SISTEMAS ABLANDADORES DE AGUA

- a) Ubicar el origen de la fuga en la azotea del Bioterio.
- b) Cerrar la llave de paso hacia los sistemas ablandadores de agua ubicados en la azotea del Bioterio.

Tablero de llaves de emergencias, ubicada en la Oficina de Intendencia del Edificio Sur:

Número 18----- Acceso al Bioterio

Número 19 ----- Acceso a la azotea

- c) Reportar la fuga de agua al personal de vigilancia del Edificio Principal en turno y/o del Departamento de Servicios Generales del Instituto indicado en el directorio anexo.
- g) El vigilante en turno elabora reporte detallado de los hechos en la bitácora de vigilancia.



**UNIVERSIDAD NACIONAL AUTÓNOMA DE MÉXICO.
INSTITUTO DE FISIOLÓGIA CELULAR.
CLAVE: 326.01
COMISIÓN LOCAL DE SEGURIDAD**

MANUAL DE ATENCIÓN A EMERGENCIAS

Fecha: mayo 2022

Revisión: 3

Código: MEB- 01

4. ACCIONES DE EMERGENCIA A SEGUIR CON PROBLEMAS EN EL SISTEMA ELÉCTRICO.

- a) Identificar donde se ubica el problema eléctrico.
- b) Reportar el problema eléctrico al personal de vigilancia del Edificio Principal en turno y/o del Departamento de Servicios Generales del Instituto indicado en el directorio anexo.

Para personal capacitado (Taller de mantenimiento, Departamento de Servicios Generales, Personal de Talleres de Conservación).

- c) Dirigirse al tablero de llaves de emergencias, ubicado en el Edificio Principal, romper el vidrio y retirar la llave marcada con:

Número 20 ----- Llave de Tableros Eléctricos P.B.

Número 21 ----- Llave de Tableros Eléctricos P.A.

- d) Identificar y apagar el interruptor que controle el área con problemas eléctricos y en su caso, apagar el interruptor general del tablero eléctrico localizado en P.B. o en P.A. del Bioterio.
- e) En caso de ser necesario, apagar el interruptor general de los tableros del Bioterio, de las autoclaves y de la unidad manejadora de aire ubicados en la subestación eléctrica localizada en la parte posterior del Bioterio.

Número 10 ----- Dos llaves de subestación Bioterio y Planta de Emergencia.

Número 16 ----- Llave de acceso a estacionamiento Bioterio.

- f) En la zona de emergencia ubicada en P.B. Edificio Oriente, zona de escaleras, se cuenta con linternas, material y herramienta necesarios para reparar el problema eléctrico (**Llave N° 12 del gabinete llavero del Edificio Principal**).



**UNIVERSIDAD NACIONAL AUTÓNOMA DE MÉXICO.
INSTITUTO DE FISIOLÓGÍA CELULAR.
CLAVE: 326.01
COMISIÓN LOCAL DE SEGURIDAD**

MANUAL DE ATENCIÓN A EMERGENCIAS

Fecha: mayo 2022

Revisión: 3

Código: MEB- 01

- g) El edificio del Bioterio cuenta con una subestación (compartida con el edificio oriente) de baja tensión y planta de emergencia a cargo de este Instituto y una subestación de media tensión a cargo de la Dirección General de Obras y Conservación. Estas subestaciones se ubican en la parte trasera del estacionamiento del Bioterio.

- h) El servicio, soporte y monitoreo de las plantas de emergencia están a cargo de la empresa Multisistemas de Control y Generación Eléctrica S.A. de C.V.



**UNIVERSIDAD NACIONAL AUTÓNOMA DE MÉXICO.
INSTITUTO DE FISIOLÓGIA CELULAR.
CLAVE: 326.01
COMISIÓN LOCAL DE SEGURIDAD**

MANUAL DE ATENCIÓN A EMERGENCIAS

Fecha: mayo 2022

Revisión: 3

Código: MEB- 01

5. ACCIONES DE EMERGENCIA A SEGUIR EN CASO DE INCENDIOS (PARA HORARIOS Y DÍAS NO HÁBILES)

- a) Reportar el siniestro por incendio al personal de vigilancia del Edificio Principal en turno y/o personal de la administración indicado en el directorio anexo.
- b) El personal de vigilancia será el encargado de revisar las instalaciones e indicar el retorno a las mismas en caso de no encontrar ningún riesgo.
- c) Utilizar el teléfono de emergencias (**color amarillo**) para llamar a los Bomberos UNAM o al número de emergencias 55 55 16 09 14.
- d) Ubica el equipo contra incendio (extintores).
- e) Si es posible, hacer uso del extintor para combatir el conato de incendio.
- f) En caso de que alguna persona requiera atención médica, solicitar apoyo a los servicios médicos, señalado en el directorio anexo.
- g) El vigilante del Edificio Principal en turno elabora reporte detallado de los hechos en la bitácora de vigilancia.



**UNIVERSIDAD NACIONAL AUTÓNOMA DE MÉXICO.
INSTITUTO DE FISIOLÓGIA CELULAR.
CLAVE: 326.01
COMISIÓN LOCAL DE SEGURIDAD**

MANUAL DE ATENCIÓN A EMERGENCIAS

Fecha: mayo 2022

Revisión: 3

Código: MEB- 01

6. ACCIONES DE EMERGENCIA A SEGUIR EN CASO DE SISMOS (PARA HORARIOS Y DÍAS NO HÁBILES).

La alerta sísmica se activa de forma automática al detectarse sismos superiores a 5.0 grados en la escala sísmica de Richter.

- a) Al escuchar las alertas sísmicas ubicadas en la P.B y la P.A del Bioterio, los usuarios deberán evacuar el edificio hacia los puntos de reunión ubicados en el exterior del inmueble. Se cuenta con un tiempo aproximado del orden de 50 segundos para realizar la evacuación antes de que comience el sismo. Se solicita al personal del Bioterio realizar la evacuación por su propia seguridad.
- b) Realizar la evacuación del inmueble en forma ordenada, conservando la calma.
- c) El personal de vigilancia será el encargado de revisar las instalaciones e indicar el retorno a las mismas en caso de no encontrar ningún riesgo.
- d) En caso de existir daños visibles en la infraestructura del inmueble y/o fugas de gas utilizar el teléfono de emergencias (**color amarillo**) para llamar a los Bomberos UNAM o al número de emergencias 55 55 16 09 14.
- e) En caso de que alguna persona requiera atención médica, solicitar apoyo a los servicios médicos, señalado en el directorio anexo.
- f) Reportar el siniestro por sismo al personal de la administración indicado en el directorio anexo.
- g) El vigilante del Edificio Principal en turno elabora reporte detallado de los hechos en la bitácora de vigilancia.



UNIVERSIDAD NACIONAL AUTÓNOMA DE MÉXICO.
INSTITUTO DE FISIOLÓGIA CELULAR.
CLAVE: 326.01
COMISIÓN LOCAL DE SEGURIDAD

MANUAL DE ATENCIÓN A EMERGENCIAS

Fecha: mayo 2022

Revisión: 3

Código: MEB- 01

**7. DIRECTORIO DE LA SECRETARIA ADMINISTRATIVA,
SECRETARÍA TÉCNICA Y TALLER DE MANTENIMIENTO Y
GRUPO DE TRABAJO PARA EMERGENCIA.**

No.	CARGO	NOMBRE	TELEFONOS
1	EMERGENCIAS (problemas en subestaciones, plantas de emergencia, hidroneumático, fugas de agua potable y agua desionizada, fugas de gas, inundaciones y filtraciones al interior de laboratorios)	GRUPO DE TRABAJO WHATSAPP	CEL. 55 4948 2276
2	SECRETARIA ADMINISTRATIVA	L.A.E. MARÍA DEL PILAR MARTÍNEZ MARTÍNEZ	CEL. 55 2575 4962
3	SECRETARIO TÉCNICO	DR. JORGE RAMÍREZ SALCEDO	CEL. 55 1289 7923
4	JEFE DE SERVICIOS GENERALES.	ING. ARMANDO CANTO CANTO	CEL. 55 5053 6620
5	JEFE DE PERSONAL	LIC. MARÍA DEL CARMEN RUÍZ VALDERRÁBANO	CEL.55 3020 1258
6	ASISTENTE EJECUTIVO DE SERV. GRALES.	MA. DEL CARMEN PÉREZ HERNÁNDEZ	CEL. 55 1852 5215
7	TALLER DE MANTENIMIENTO	ING. AUREY GALVÁN LOBATO	CEL. 55 3205 9816
8	TALLER DE MANTENIMIENTO	ING. MANUEL ORTÍNEZ BENAVIDES	CEL. 55 1120 5555
9	JEFE DE TALLER	L.A. LUIS FERNANDO MOLINA MARTÍNEZ	CEL. 55 1686 4301



UNIVERSIDAD NACIONAL AUTÓNOMA DE MÉXICO.
INSTITUTO DE FISIOLÓGIA CELULAR.
CLAVE: 326.01
COMISIÓN LOCAL DE SEGURIDAD

MANUAL DE ATENCIÓN A EMERGENCIAS

Fecha: mayo 2022

Revisión: 3

Código: MEB- 01

10	RESIDUOS PELIGROSOS (QUÍMICOS Y BIOLÓGICOS)	I.Q. ZELTZIN ESPINOSA	CEL. 55 3140 1775
11	EMERGENCIAS UNAM		TEL. 55 5516 0914
12	SERVICIOS MÉDICOS		TEL. 55 5616 0240 55 5622 0140

8. DIRECTORIO DE DIRECCIÓN DE CONSERVACIÓN Y MEDIA TENSIÓN

No.	SERVICIO	RESPONSABLE	TELEFONOS
1	COORDINADOR UNAM DE SERVICIOS ELECTROMECAÑICOS (subestaciones, plantas de emergencia, alumbrado exterior y red de aguas)	ING. GABRIEL MARTINEZ BAJA Y MEDIA TENSIÓN	CEL. 55 4140 8975 TEL. 55 5622 2603 TEL. 55 5622 2604
2	SUPERVISOR UNAM PLANTAS DE EMERGENCIA	ING. JAVIER GALVÁN	CEL. 55 3335 8602 TEL. 55 5622 2601
3	COORDINADOR UNAM TALLERES CENTRALES (trabajos al interior de la entidad, cisternas, bombas e hidroneumáticos)	ING. MARIO SUAZO PALACIOS	CEL. 55 5433 6049 TEL. 55 5622 2605 TEL. 55 5622 2606 TEL. 55 5622 2611
4	GRUPO DE TRABAJO DE PLANTAS DE EMERGENCIA	GRUPO DE TRABAJO (WHATSAPP)	CEL. 55 2272 3850



UNIVERSIDAD NACIONAL AUTÓNOMA DE MÉXICO.
INSTITUTO DE FISIOLÓGIA CELULAR.
CLAVE: 326.01
COMISIÓN LOCAL DE SEGURIDAD

MANUAL DE ATENCIÓN A EMERGENCIAS

Fecha: mayo 2022

Revisión: 3

Código: MEB- 01

**9. DIRECTORIO DE SERVICIOS EXTERNOS DE CERRAJERÍA,
ELECTRICIDAD, PLOMERÍA, PLANTAS DE EMERGENCIA, AIRE
ACONDICIONADO Y REFRIGERACIÓN.**

No.	SERVICIO EXTERNO	RESPONSABLE	TELÉFONOS
1	CERRAJERÍA	JUAN DIEGO JIMÉNEZ GIRÓN	CEL. 55 1062 7506
2	ELECTRICIDAD Y PLOMERÍA	GRUPO JIMCON S.A. DE C.V. ING. JOEL JIMÉNEZ GUERRERO	CEL. 55 3361 9410
3	PLANTAS DE EMERGENCIA	MULTISISTEMAS DE CONTROL Y GENERACIÓN ELÉCTRICA, S.A. DE C.V. LIC. RICARDO VELASCO	CEL. 55 6787 2965
4	AIRE ACONDICIONADO REFRIGERACIÓN	AIRE ACONDICIONADO, REFRIGERACIÓN Y CONTROL S.A. DE C.V. ING. JOSÉ SAÚL ROJAS SEVERIANO LIC. ALBERTO ROJAS SEVERIANO	TEL. 55 5832 5867 CEL. 55 2475 2028 CEL. 55 2105 1351
5	REFRIGERACIÓN	TEC. HUGO SÁNCHEZ	CEL. 55 3680 4379
6	AUTOCLAVES	RIELSA ING. RAMON VAZQUEZ	TEL. CEL. 55 5435 9220
7	AGUA DESIONIZADA Y RED DE RIEGO	TEC. ESPIRIDIÓN PERALTA CHAVARRÍA	CEL.55 1511 7875



**UNIVERSIDAD NACIONAL AUTÓNOMA DE MÉXICO.
INSTITUTO DE FISIOLÓGÍA CELULAR.
CLAVE: 326.01
COMISIÓN LOCAL DE SEGURIDAD**

MANUAL DE ATENCIÓN A EMERGENCIAS

Fecha: mayo 2022

Revisión: 3

Código: MEB- 01

10. ACCIONES A SEGUIR PARA EL USO DE LA ZONA DE EMERGENCIA

Se cuenta con un área que contiene equipo, herramienta, accesorios y materiales, los cuales serán de gran utilidad para atender algunas emergencias tales como:

- **Fugas de agua potable y sistemas ablandadores de agua.**
- **Problemas eléctricos.**
- **En anexo se presenta la relación de los artículos que contiene la zona de emergencias.**

Esta zona se ubica en el descanso de la escalera P.B del Edificio Oriente y se encuentra señalizado con el letrero que dice **“EMERGENCIA”**

NOTA: La llave de la zona se ubica en el llavero de emergencia No. 12 del Edificio Principal, si usted desea disponer de algún bien de dicha zona, sólo bastará con disponer de la llave ó solicitar apoyo al vigilante en turno ó al Departamento de Servicios Generales y anotar los bienes utilizados para su reposición posterior.



UNIVERSIDAD NACIONAL AUTÓNOMA DE MÉXICO.
INSTITUTO DE FISIOLÓGIA CELULAR.
CLAVE: 326.01
COMISIÓN LOCAL DE SEGURIDAD

MANUAL DE ATENCIÓN A EMERGENCIAS

Fecha: mayo 2022

Revisión: 3

Código: MEB- 01

**LISTA DE MATERIAL DE PLOMERIA
EN ZONA DE EMERGENCIAS
EDIFICIO ORIENTE PLANTA BAJA (ESCALERAS)**

CANTIDAD	DESCRIPCION
2 PZAS.	ARCO PARA SEGUETA
1 JGOS.	BOQUILLAS PARA CARTUCHO DE GAS BUTANO
3PZAS.	CARTUCHO DE GAS BUTANO
2 PZAS.	CARRETE DE SOLDADURA DE 50 X 50
2 PZAS.	CARRETE DE SOLDADURA DE 95.5
4 PZAS.	COPE DE $\frac{3}{4}$ DE COBRE
1 PZAS.	COPE DE $\frac{1}{2}$ DE COBRE
1 PZA.	CORTADOR PARA TUBERIA DE COBRE
5 MTS.	LIJA EN BANDA
1 PZA.	LLAVE DE PERICO DEL No. 12
1 PZA.	LLAVE STILSON DEL No. 12
1 PZA.	LLAVE STILSON DEL No. 18
1 PZA.	PASTA PARA SOLDAR DE 250 GRS.
2 PZAS.	SEGUETA DIENTE FINO
2 TRAMOS	TUBO TIPO "M" DE $\frac{3}{4}$
2 TRAMOS	TUBO TIPO "N" DE $\frac{3}{4}$
2 TRAMOS	TUBO TIPO "M" DE $\frac{1}{2}$
2 TRAMOS	TUBO TIPO "L" DE $\frac{3}{8}$
2 TRAMOS	TUBO TIPO "L" DE $\frac{1}{2}$
1 PZA.	TUERCA UNION DE $\frac{3}{4}$ DE COBRE
1 PZA.	TUERCA UNION DE $\frac{1}{2}$ DE COBRE
1 PZA.	TUERCA UNION DE COBRE DE 1"
2 PZA.	TUERCA UNION DE COBRE DE 1 $\frac{1}{4}$
1 PZA.	VALVULA DE COMPUERTA DE $\frac{1}{2}$ COBRE SOLDABLE
2 PZA.	VALVULA DE COMPUERTA DE $\frac{3}{4}$ COBRE SOLDABLE
1 PZA.	VALVULA DE COMPUERTA DE 1" COBRE SOLDABLE
2 PZA.	VALVULA DE COMPUERTA DE 1 $\frac{1}{4}$ COBRE SOLDABLE
1 PZA.	VALVULA DE COMPUERTA DE 2" COBRE SOLDABLE
1 PZA.	VÁLVULA ESFERA $\frac{3}{4}$ COBRE SOLDABLE
1 PZA.	VÁLVULA ESFERA $\frac{3}{4}$ COBRE ROSCADA
1 PZA.	SOPLETE
1 PZA.	VÁLVULA TIPO CODO $\frac{3}{8}$ x $\frac{3}{8}$ MNT
3 PZA.	REDUCTOR $\frac{3}{4}$ x $\frac{3}{8}$ FTP PVC
2 PZA.	"T" $\frac{5}{8}$ DP x $\frac{3}{8}$ COMP



UNIVERSIDAD NACIONAL AUTÓNOMA DE MÉXICO.
INSTITUTO DE FISIOLÓGIA CELULAR.
CLAVE: 326.01
COMISIÓN LOCAL DE SEGURIDAD

MANUAL DE ATENCIÓN A EMERGENCIAS

Fecha: mayo 2022

Revisión: 3

Código: MEB- 01

**LISTA DE MATERIAL DE ELECTRICIDAD
EN ZONA DE EMERGENCIA
EDIFICIO ORIENTE PLANTA BAJA (ESCALERAS)**

CANTIDAD	DESCRIPCION
5 PZAS.	APAGADORES
10 PZAS.	BALASTROS DE 74 WATTS
8 PZAS.	BALASTROS DE 74 WATTS ELECTRÓNICOS
12 PZAS.	BALASTROS DE 32 WATTS ELECTRÓNICOS
100 MTS.	CABLE # 12 MCA. CONDUMEX
100 MTS.	CABLE # 10 MCA. CONDUMEX
3 PZAS.	CINTA DE AISLAR
3 PZAS.	CINTA PARA DUCTOS (TULK)
1 PZA.	CONTACTO
1 PZA.	DESARMADOR DE CRUZ MCA. URREA MOD. 9684
1 PZA.	DESARMADOR PLANO MCA. URREA MOD. 9604
3 PZAS.	FOCOS 100 W.
3 PZAS.	FOCOS ROJOS 40 W.
30 PZAS.	LAMPARAS FLUORESCENTES DE 32 WARRS
15 PZAS.	LAMPARAS FLUORESCENTES DE 75 WATTS MCA. PHILLIPS CAT. F32T8/TL841
1 PZA.	PINZA
1 PZA.	PINZA DE ELECTRICISTA MCA. KLEIN
1 PZA.	POLARIZADOR DE 100-500 VOLTS
100 PZAS	TAQUETES



UNIVERSIDAD NACIONAL AUTÓNOMA DE MÉXICO.
INSTITUTO DE FISIOLÓGIA CELULAR.
CLAVE: 326.01
COMISIÓN LOCAL DE SEGURIDAD

MANUAL DE ATENCIÓN A EMERGENCIAS

Fecha: mayo 2022

Revisión: 3

Código: MEB- 01

**LISTA DE MATERIAL DE APOYO
EN ZONA DE EMERGENCIAS
EDIFICIO ORIENTE PLANTA BAJA (ESCALERAS)**

CANTIDAD	DESCRIPCION
1 PZA.	ASPIRADORA MULTI PURPOSE MCA. KOBLENZ MOD. WD 200V CON BOQUILLA CON JALADOR, ACCESORIOS, MANGUERA Y 2 TUBOS TELESCOPICOS.
1 PZA.	ASPIRADORA MCA. KOBLENZ MOD. WD-600 CON ACCESORIOS, MANGUERA, 2 TUBOS TELESCOPICOS, JALADOR Y FILTROS
2 PZAS.	BARRETA DE PUNTA DE 1" X 5 MTS. EXTREMO TIPO PUNTA Y ESCOPIO
4 PARES	BOTAS DE PLASTICO
25 PZAS.	BOLSAS DE DIFERENTES TAMAÑOS
1 ROLLO	CINTA PREVENTIVA
5 PZAS.	CUBETAS
2 PZAS.	ESCALERA GRANDE Y MEDIANA
3 PZAS.	ESCOBAS
5 MTS.	FRANELA
3 PARES	GUANTES DE HULE #10
3 PARES	GUANTES DE HULE #9
2 PARES	GUANTES DE HULE #8
2 PARES	GUANTES DE HULE #7
4 PARES	GUANTES CON ANTEBRAZO DE CARNAZA
1 PZA.	HACHA
3 PZAS.	JALADORES
4 PZAS	JERGA
1 PZAS.	LINTERNAS CON 4 PILAS C/U
4 PZAS.	LETREROS PREVENTIVOS NO PASAR
1 PZA.	LLAVE STILSON 224 1/24
1 PZA.	PALA DE CUCHARA
1 PZA.	PICO
1 PZA.	PINZA DE PRESION
1 PZA.	PINZA DE MECANICO
3 PZAS.	RECOGEDORES
1 PZA.	TALADRO
1 PZA.	SILLA DE RUEDAS
1 PZA.	CAMILLA PLEGABLE
2 PZA.	MASK RESUSCITATOR



**UNIVERSIDAD NACIONAL AUTÓNOMA DE MÉXICO.
INSTITUTO DE FISIOLÓGÍA CELULAR.
CLAVE: 326.01
COMISIÓN LOCAL DE SEGURIDAD**

MANUAL DE ATENCIÓN A EMERGENCIAS

Fecha: mayo 2022

Revisión: 3

Código: MEB- 01

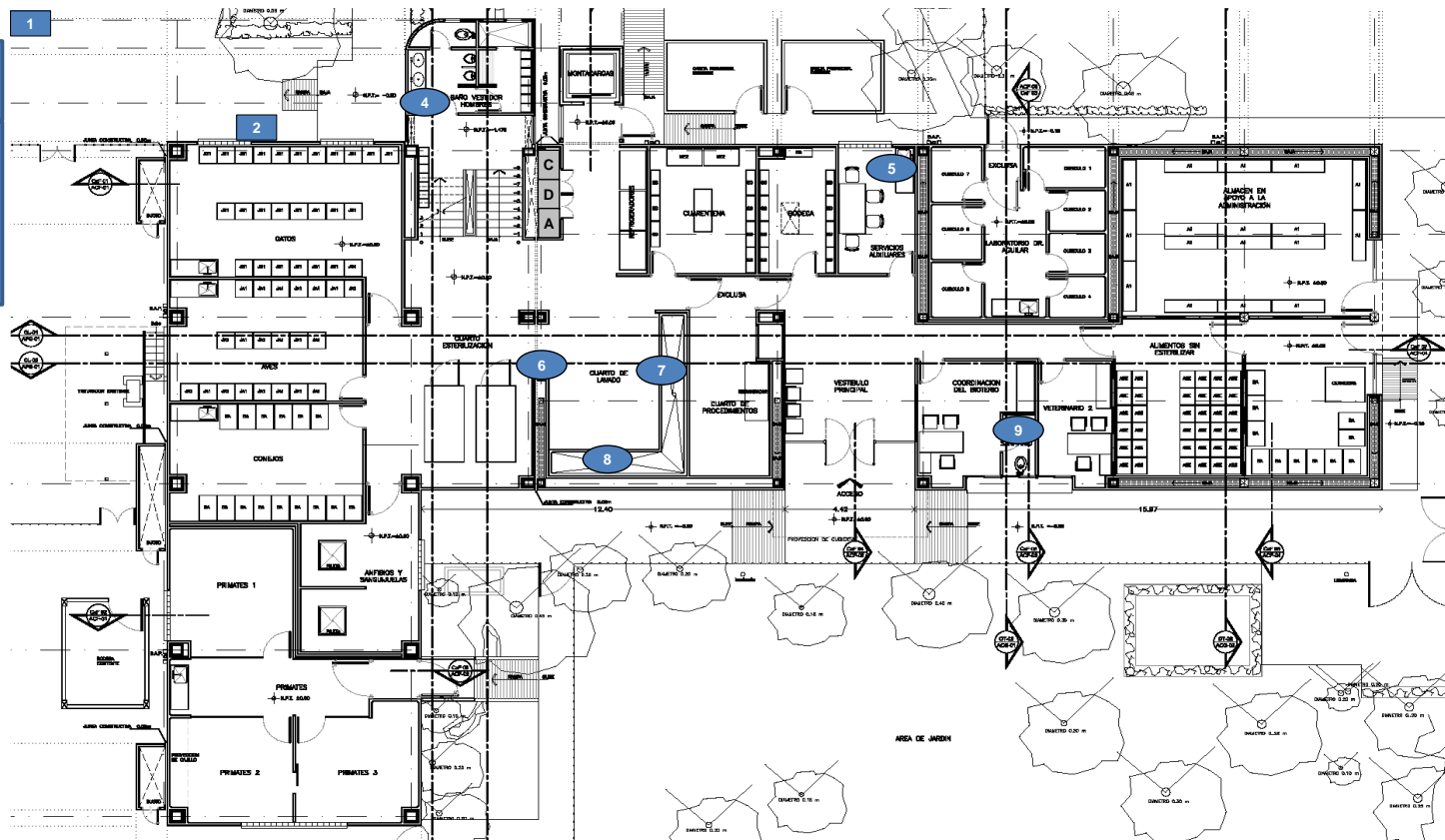
11. ACCIONES A SEGUIR PARA USO DEL LLAVERO DE EMERGENCIAS (en el Edificio Sur)

Con el objeto de facilitar el rápido acceso a las zonas en donde se localiza la subestación y planta de emergencia, sistema ablandador de agua y tableros eléctricos; así como poder ingresar al Edificio, azotea y zonas exteriores, se ha instalado un mueble llavero ubicado en la planta baja del edificio Sur; en la oficina de intendencia. Para disponer de alguna llave será necesario romper el vidrio. A continuación, se indica el contenido del mueble llavero:

- 18.-Llave de acceso al Bioterio.
- 19.-Llave de acceso a azotea.
- 20.-Llave de tableros eléctricos P.B.
- 21.-Llave de tableros eléctricos P.A.
- 22.-Dos llaves de subestación Bioterio y Planta de Emergencia.
- 23.-Llave de acceso a estacionamiento Bioterio.
- 24.-Llave de acceso a jardín casetas.

12. DIRECTORIO DE PLANOS

- A1.- Localización de llaves de paso de agua potable y tableros eléctricos, P.B.
- A2.- Localización de llaves de paso de agua potable y tableros eléctricos, P.A.
- A3.- Localización de llaves de paso de agua potable, sistemas ablandadores de agua y calentador eléctrico, Azotea.



NOMENCLATURA

TABLEROS ELÉCTRICOS

- A. Tablero eléctrico A "ALUMBRADO" planta baja
- B. Tablero eléctrico D "CONTACTOS" planta baja
- C. Tablero eléctrico C "FUERZA" planta baja

AGUA POTABLE

- 1. Llave general edificios Oriente y Bioterio
- 2. Llave alimentación edificio Bioterio
- 3. Llave alimentación Cuarto Auxiliar y Servicios
- 4. Llave alimentación de agua sanitarios hombres
- 5. Llave alimentación tarja área de servicios
- 6. Llave alimentación agua Autoclave
- 7. Llave alimentación Área de lavado
- 8. Llave alimentación Área de lavado
- 9. Llave alimentación Lavabo Oficina



UNIVERSIDAD NACIONAL AUTÓNOMA DE MÉXICO

INSTITUTO DE FISIOLÓGIA CELULAR

PLANO No.

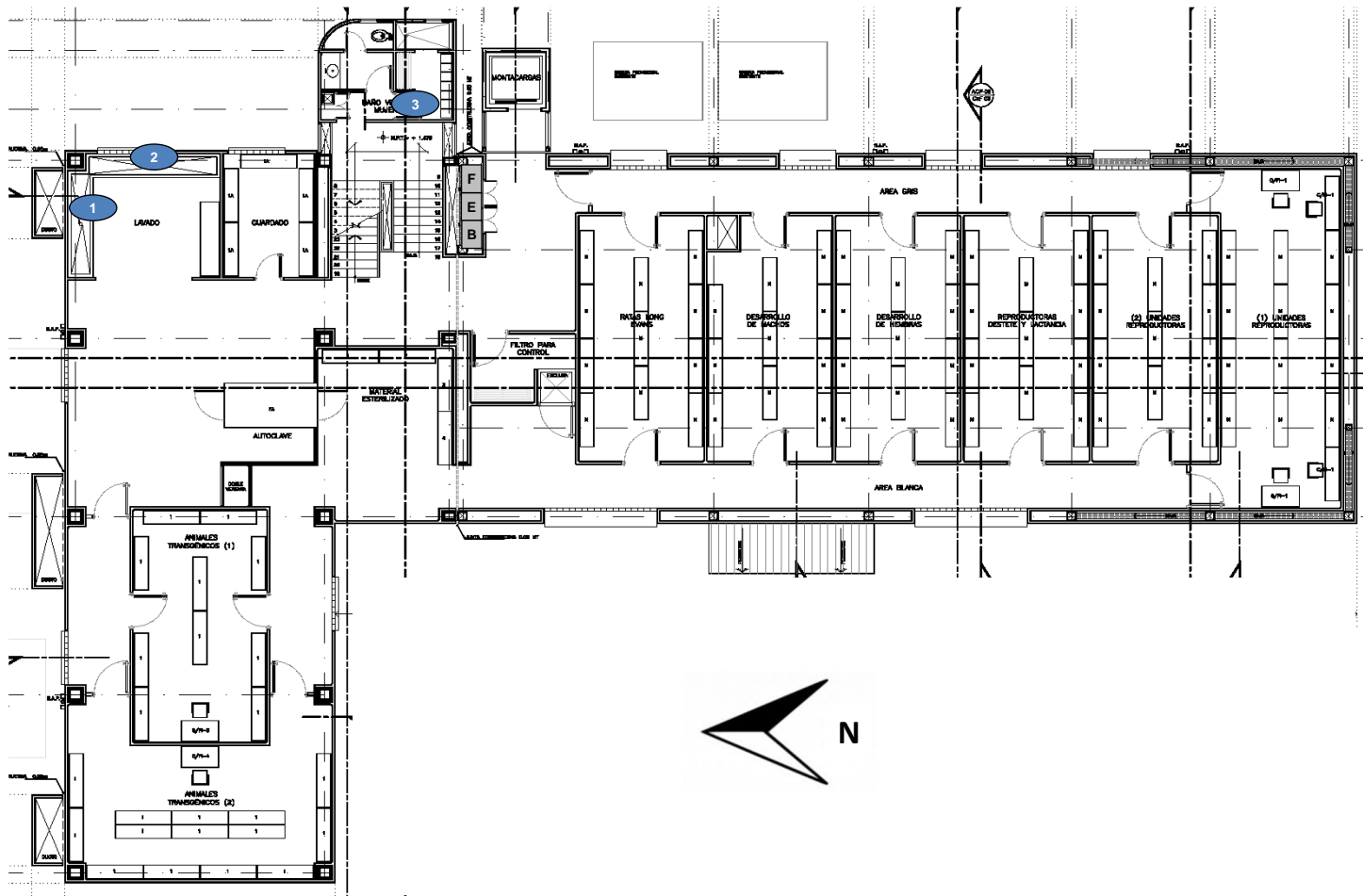


PLANTA BAJA BIOTERIO

COMISIÓN LOCAL DE SEGURIDAD
COMITÉ INTERNO DE PROTECCIÓN CIVIL

S / ESCALA
ACOT. : MTS.

A20



NOMENCLATURA

TABLEROS ELÉCTRICOS

- A. Tablero eléctrico B "ALUMBRADO" planta alta
- B. Tablero eléctrico E "CONTACTOS" planta alta
- C. Tablero eléctrico F "FUERZA" planta alta

AGUA POTABLE

- 1. Llave alimentación Área de lavado planta alta
- 2. Llave alimentación Área de lavado planta alta
- 3. Llave alimentación de agua sanitarios hombres

UNIVERSIDAD NACIONAL AUTÓNOMA DE MÉXICO

INSTITUTO DE FISIOLÓGÍA CELULAR

PLANO No.

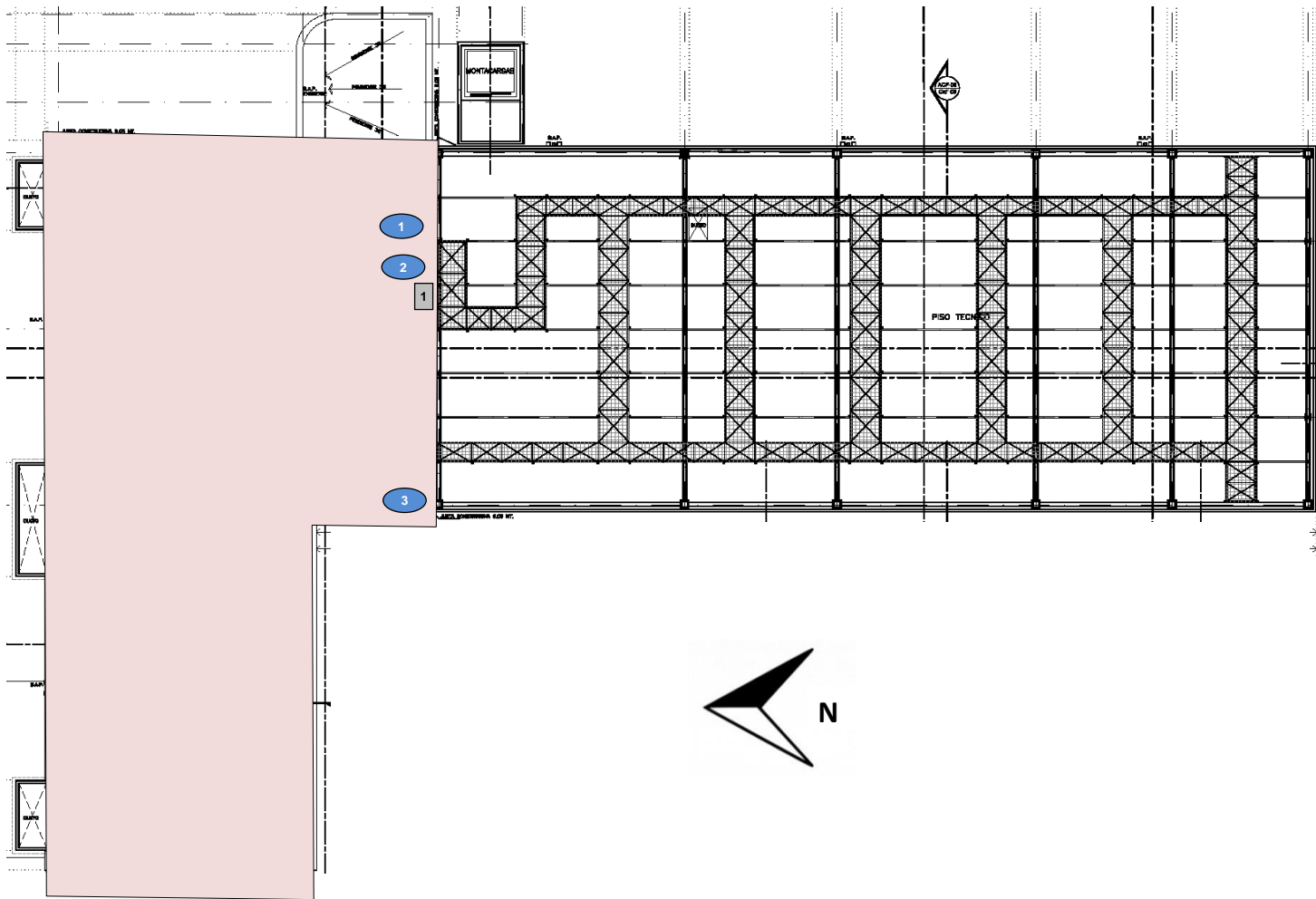


PRIMER NIVEL BIOTERIO

COMISIÓN LOCAL DE SEGURIDAD
COMITÉ INTERNO DE PROTECCIÓN CIVIL

S / ESCALA
ACOT. : MTS.

A21



NOMENCLATURA

TABLEROS ELÉCTRICOS

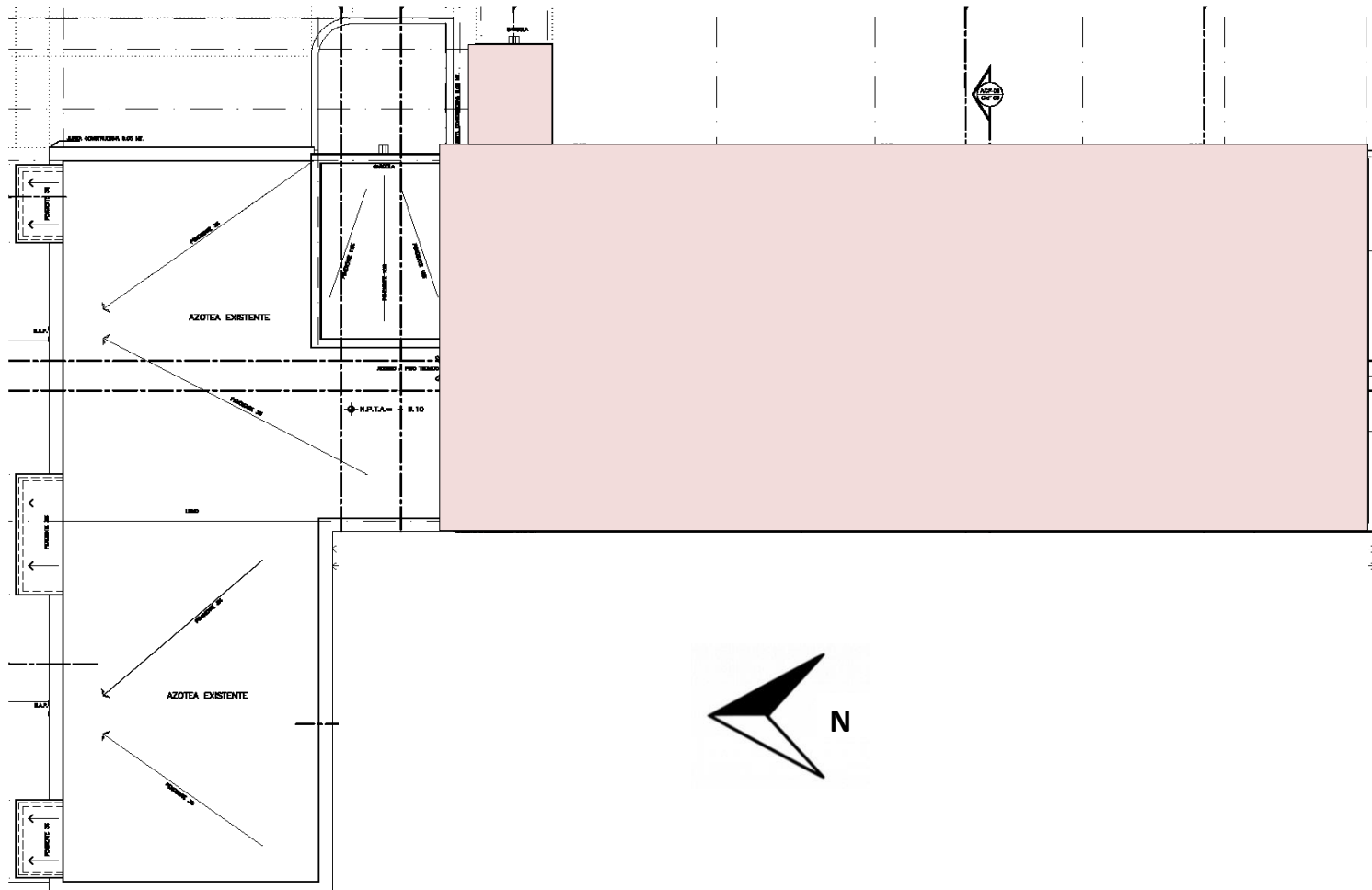
1. Calentador eléctrico

AGUA POTABLE

1. Llave alimentación ablandador de agua
2. Llave alimentación calentador eléctrico
3. Llave alimentación ablandador de agua



UNIVERSIDAD NACIONAL AUTÓNOMA DE MÉXICO	
INSTITUTO DE FIOLOGÍA CELULAR	PLANO No.
	SEGUNDO NIVEL BIOTERIO
COMISIÓN LOCAL DE SEGURIDAD COMITÉ INTERNO DE PROTECCIÓN CIVIL	S / ESCALA ACOT. : MTS.
A22	



UNIVERSIDAD NACIONAL AUTÓNOMA DE MÉXICO	
INSTITUTO DE FISIOLÓGÍA CELULAR	PLANO No.
	AZOTEA BIOTERIO
COMISIÓN LOCAL DE SEGURIDAD COMITÉ INTERNO DE PROTECCIÓN CIVIL	S / ESCALA ACOT. : MTS.
A23	